

1. Определите по внешнему виду клюва птицы, чем она питается в естественной среде.

- 1) летающими насекомыми
- 2) рыбой
- 3) сочными плодами
- 4) мелкими млекопитающими



2. Определите по внешнему виду клюва птицы, чем она питается в естественной среде.

- 1) бесхвостыми земноводными
- 2) мелкими млекопитающими
- 3) летающими насекомыми
- 4) молодыми побегами



3. Определите по внешнему виду клюва птицы, чем она питается в естественной среде.

- 1) мелкими земноводными
- 2) мелкими млекопитающими
- 3) семенами
- 4) летающими насекомыми



4. Определите по внешнему виду клюва птицы, чем она питается в естественной среде.

- 1) мелкими земноводными
- 2) летающими насекомыми
- 3) насекомыми и их личинками
- 4) мелкими млекопитающими



5. Какой признак позвоночных характерен только для представителей класса Звери (млекопитающие)?

- 1) железы, которые вырабатывают молоко
- 2) кожа, которая поглощает кислород
- 3) глаза, которые различают цвета
- 4) скелет, который состоит из отделов

6. При низких температурах воздуха птицы распушают перья. Как такое поведение помогает пернатым?

- 1) Это уменьшает потери тепла.
- 2) Это защищает перья от повреждения.
- 3) Это увеличивает выработку тепла.
- 4) Это предохраняет их кожу от высыхания.

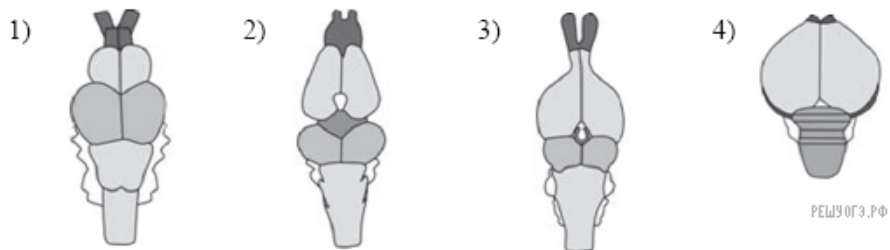
7. У какого животного газообмен между атмосферным воздухом и кровью происходит через кожу?

- 1) касатка
- 2) тритон
- 3) крокодил
- 4) горбуша

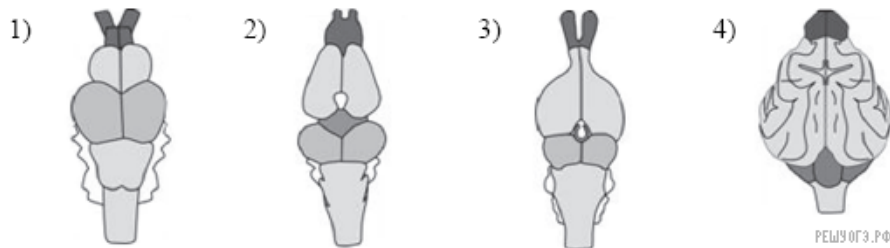
8. Какой орган у лягушки участвует в дыхании?

- 1) кожа
- 2) сердце
- 3) почки
- 4) желудок

9. На каком рисунке изображен головной мозг птиц?



10. На каком из рисунков изображен головной мозг млекопитающего?



11. Мозг представителя какой систематической группы изображен на рисунке?

- 1) млекопитающих
- 2) рыб
- 3) пресмыкающихся
- 4) птиц



12. Мозг представителя какой систематической группы изображен на рисунке?

- 1) птиц
- 2) рыб
- 3) пресмыкающихся
- 4) млекопитающих



13. Какой орган млекопитающего изображен на рисунке?

- 1) почка
- 2) матка
- 3) сердце
- 4) печень



14. У каких рыб отсутствуют жаберные крышки?

- 1) двоякодышащие
- 2) хрящевые
- 3) костистые
- 4) костные

15. Основное значение слизи, выделяемой кожными железами рыбы, заключается в

- 1) усилении чувствительности органов боковой линии
- 2) защите чешуи от поселения на ней одноклеточных водорослей
- 3) снабжении чешуи питательными веществами
- 4) уменьшении трения тела рыбы о воду

16. Какое животное размножается почкованием?

- 1) белая планария
- 2) пресноводная гидра
- 3) малый прудовик
- 4) дождевой червь

17. Имеющиеся у рыб органы боковой линии выполняют функции

- 1) опоры и движения
- 2) обоняния
- 3) ощущения температуры воды
- 4) ощущения направления и силы течения воды

18. Выделение из крови лягушки вредных продуктов обмена происходит, когда кровь проходит по капиллярам

- 1) кишечника
- 2) поджелудочной железы
- 3) печени
- 4) почек

19. Легочное дыхание у земноводных осуществляется благодаря

- 1) сердечным сокращениям
- 2) растягиванию горла
- 3) глотательным движениям
- 4) изменению объема грудной полости тела

20. Земноводные благодаря шейному позвонку способны

- 1) вытягивать голову вперед
- 2) опускать и поднимать голову
- 3) делать головой вращательные движения
- 4) поворачивать голову в правую и левую стороны

21. Земноводные произошли от

- 1) современных латимерий
- 2) вымерших пресноводных кистеперых рыб
- 3) древних двоякодышащих рыб
- 4) древних хрящевых рыб

22. Второй круг кровообращения возник у земноводных в связи с их приспособлением к

- 1) питанию наземными животными
- 2) дыханию атмосферным воздухом
- 3) передвижению прыжками
- 4) размножению и развитию в воде

23. Пресмыкающиеся, в отличие от земноводных, настоящие сухопутные животные, так как они

- 1) приспособлены к наземному размножению и развитию
- 2) имеют две пары рычажных конечностей
- 3) помимо кожного дыхания осуществляют легочное дыхание
- 4) имеют развитую нервную систему

24. Пресмыкающимся, в отличие от земноводных, свойственно

- 1) наружное оплодотворение
- 2) разделение тела на голову, туловище и хвост
- 3) развитие с образованием личинки
- 4) внутреннее оплодотворение

25. Мускульный отдел желудка образовался у птиц в связи с

- 1) питанием сочными ягодами
- 2) уменьшением длины толстой кишки
- 3) отсутствием зубов
- 4) наличием клоаки

26. Перелеты птиц связаны с

- 1) частыми осенними дождями
- 2) сокращением мест гнездования
- 3) минусовой температурой воздуха в зимний период
- 4) недостатком или отсутствием пищи в осенне-зимний период

27. У птиц, в отличие от пресмыкающихся, быстро вырабатываются различные условные рефлексы, что связано с высоким развитием у них

- 1) обмена веществ
- 2) полушарий переднего мозга
- 3) продолговатого мозга
- 4) мозжечка

28. Летучие мыши в темных пещерах ориентируются в полете с помощью

- 1) органа зрения
- 2) острого обоняния
- 3) осязания, улавливающего воздушные потоки
- 4) ультразвука, улавливаемого органами слуха

29. На рисунке изображена зубная система животного. Представители какого класса обладают таким набором зубов?



- 1) Пресмыкающиеся
- 2) Брюхоногие
- 3) Земноводные
- 4) Млекопитающие

30. Какой пищей могут питаться животные, имеющие такой желудок?



- 1) зелеными побегами
- 2) твердыми плодами
- 3) мелкими позвоночными
- 4) разнообразными беспозвоночными

31. Позвоночных животных с трехкамерным сердцем, размножение которых происходит на суше, объединяют в класс

- 1) Пресмыкающиеся
- 2) Земноводные
- 3) Млекопитающие
- 4) Костные рыбы

32. Тело представителей какой группы животных покрыто образованиями, изображенными на рисунке?

- 1) Земноводные
- 2) Рыбы
- 3) Млекопитающие
- 4) Двустворчатые моллюски



33. Какие органы дыхания характерны для изображенного животного?

- 1) легкие
- 2) трахеи
- 3) жабры
- 4) воздушные мешки



34. Эмбрион млекопитающих получает питание для своего развития через систему органов

- 1) кровообращения
- 2) пищеварения
- 3) дыхания
- 4) выделения

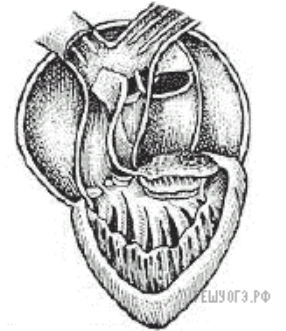
35. Определите по внешнему виду клюва попугая, чем он питается в естественной среде.

- 1) летающими насекомыми
- 2) мышевидными грызунами
- 3) твердыми плодами
- 4) зелеными побегами



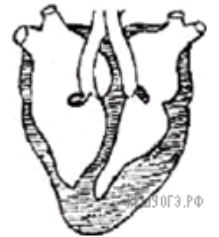
36. На рисунке схематически изображено строение сердца. Для какого класса хордовых характерно такое строение?

- 1) Рыбы
- 2) Земноводные
- 3) Птицы
- 4) Млекопитающие



37. На рисунке схематически изображено строение сердца

- 1) Рыбы
- 2) Земноводные
- 3) Пресмыкающиеся
- 4) Птицы



38. Четырехкамерное сердце у

- 1) аллигатора
- 2) черепахи
- 3) змеи
- 4) ящерицы

39. К теплокровным животным не относится

- 1) варан
- 2) тукан
- 3) крылан
- 4) орлан

40. Для какого класса хордовых характерно наличие кожно-легочного дыхания?

- 1) Рыбы
- 2) Земноводные
- 3) Рептилии
- 4) Птицы

41. Для какого класса хордовых характерно наличие двойного дыхания?

- 1) Рыбы
- 2) Земноводные
- 3) Рептилии
- 4) Птицы

42. Число позвонков в шейных отделах позвоночника жирафа и мыши

- 1) одинаково
- 2) у жирафа больше
- 3) у жирафа изменяется вместе с ростом животного
- 4) у обоих изменяется вместе с ростом

43. У представителей какого класса хордовых газообмен происходит не только в легких?

- 1) Земноводные
- 2) Рептилии
- 3) Птицы
- 4) Млекопитающие

44. У представителей какого класса хордовых артериальная и венозная кровь в сердце смешиваются?

- 1) Костные рыбы
- 2) Земноводные
- 3) Птицы
- 4) Млекопитающие

45. Какой из органов присутствует только у представителей рыб?

- 1) жабры
- 2) сердце
- 3) боковая линия
- 4) мышцы

46. Сколько камер сердца у рыб?

- 1) 1
- 2) 2
- 3) 3
- 4) 4

47. Какой признак указывает на усложнение организации млекопитающих по сравнению с пресмыкающимися?

- 1) постоянная температура тела
- 2) замкнутая кровеносная система
- 3) деление тела на отделы
- 4) внутренний скелет

48. К современным кистеперым рыбам относят

- 1) акулу
- 2) ската
- 3) латимерию
- 4) осетра

49. Какие органы предохраняют птиц от перегрева в полете?

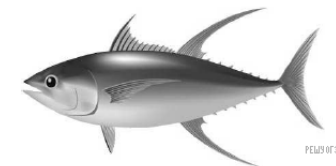
- 1) кожа, покрытая перьями
- 2) зоб и два отдела желудка
- 3) воздушные мешки и легкие
- 4) четырехкамерное сердце и сложная сеть кровеносных сосудов

50. В связи с приспособленностью к жизни в почве волосяной покров у кротов

- 1) редуцирован
- 2) состоит только из грубых остевых волос
- 3) образован длинными остевыми волосами и подшерстком
- 4) состоит из густого подшерстка, плотно прилегающего при движении крота к его телу

51. Выделительная система животного, изображенного на рисунке, представлена

- 1) зелеными железами
- 2) мальпигиевыми сосудами
- 3) печенью
- 4) парными почками



52. Какие органы дыхания характерны для изображенного животного?

- 1) жабры
- 2) легкие
- 3) воздушные мешки
- 4) трахеи



53.

Представитель какого типа царства Животные изображен на рисунке?



1) Моллюски
2) Кишечнополостные
3) Членистоногие
4) Кольчатые черви

54. Изучите таблицу, в которой приведены две группы животных.

Группа 1	Группа 2
Озерная лягушка	Средиземноморская черепаха
Тритон европейский	Нильский крокодил
Краснобрюхая жерлянка	Ящерица круглоголовка

Что из перечисленного было положено в основу классификации (разделения) этих животных на группы?

<input type="checkbox"/> Обитание на одной территории
<input type="checkbox"/> Тип развития
<input type="checkbox"/> Строение глаза
<input type="checkbox"/> Форма тела