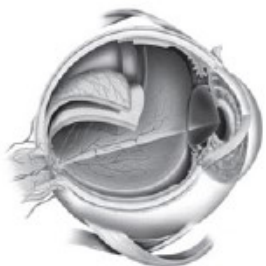
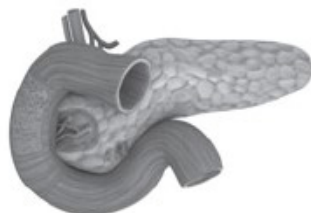


1. Под каким номером изображен глаз человека?

1)



3)



2)



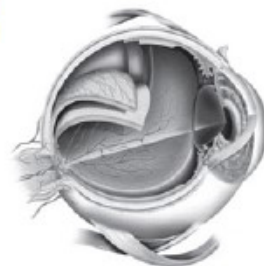
4)



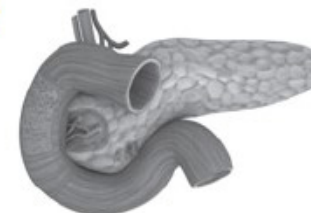
РЕШУ ОГЭ.РФ

2. Под каким номером изображена поджелудочная железа человека?

1)



3)



2)



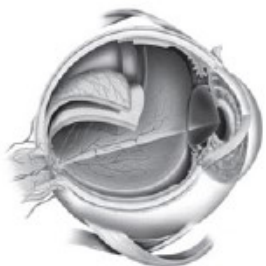
4)



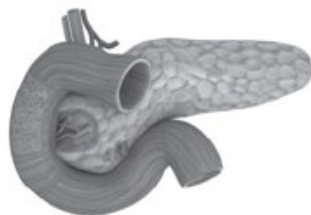
РЕШУ ОГЭ.РФ

3. Под каким номером изображен спинной мозг человека?

1)



3)



2)



4)



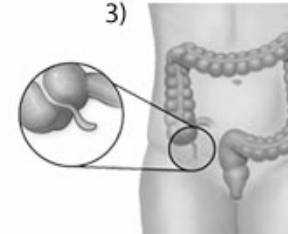
РЕШУ ОГЭ.РФ

4. Под каким номером изображена трахея человека?

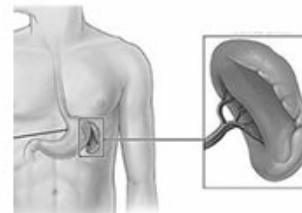
1)



3)



2)

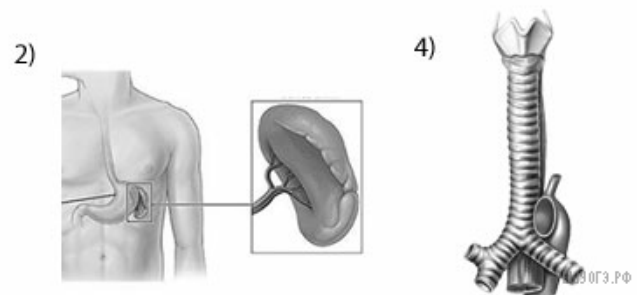
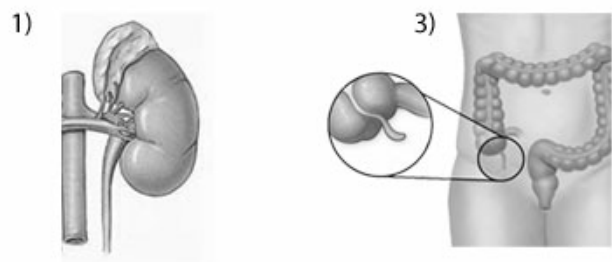


4)

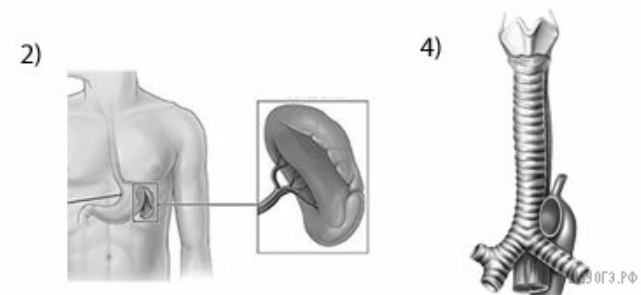
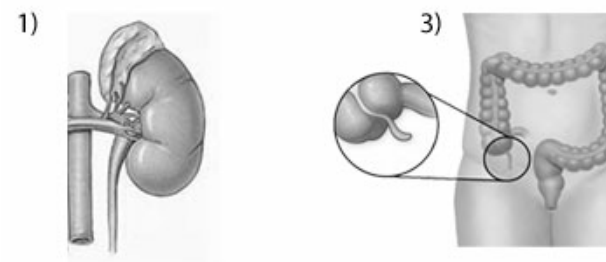


РЕШУ ОГЭ.РФ

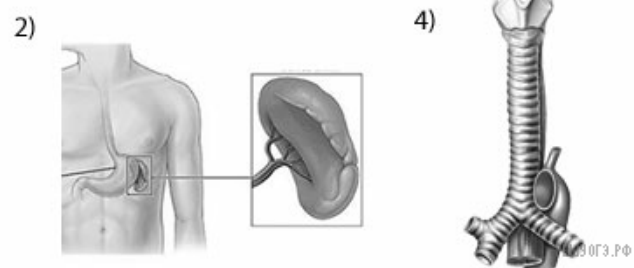
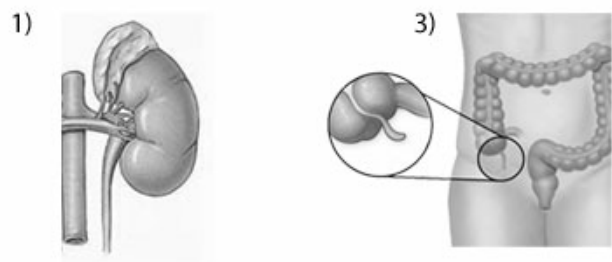
5. Под каким номером изображена почка человека?



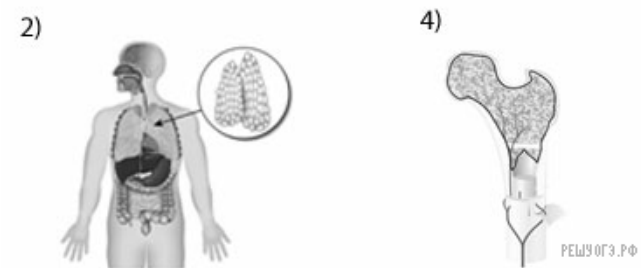
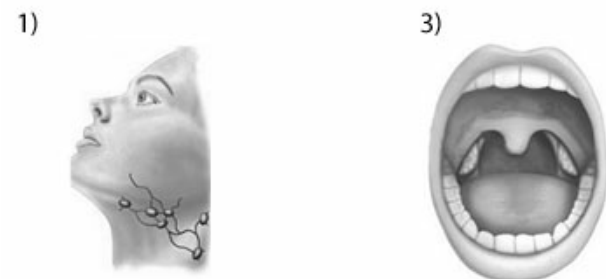
6. Под каким номером изображена селезенка человека?



7. Под каким номером изображен аппендикс человека?



8. Под каким номером изображена миндалина человека?



9. Под каким номером изображена кость человека?

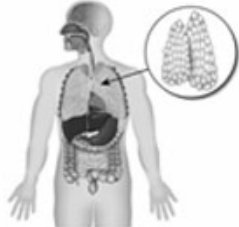
1)



3)



2)



4)



10. Под каким номером изображена вилочковая железа человека?

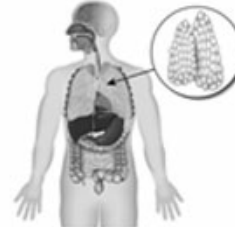
1)



3)



2)



4)



11. Под каким номером изображен лимфатический узел человека?

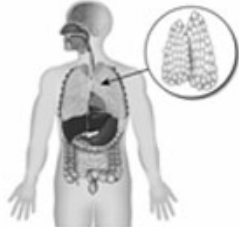
1)



3)



2)



4)



РЕШУ ОГЭ.РФ

12. Под каким номером изображена печень человека?

1)



3)



2)



4)



РЕШУ ОГЭ.РФ

13. Под каким номером изображен сустав человека?

1)



3)



2)



4)



14. Под каким номером изображены легкие человека?

1)



3)



2)



4)



15. Под каким номером изображено внутреннее ухо человека?

1)



3)



2)



4)



16. Под каким номером изображен желчный пузырь человека?

1)



3)



2)



4)

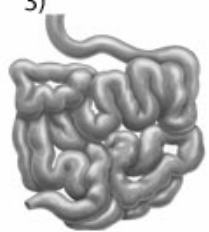


17. Под каким номером изображен желудок человека?

1)



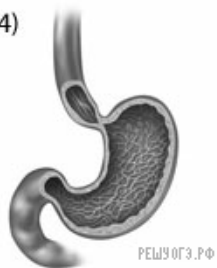
3)



2)



4)



18. Под каким номером изображено сердце человека?

1)



3)



2)



4)



19. Под каким номером изображена щитовидная железа человека?

1)



3)



2)



4)



РЕШУ ОГЭ.РФ

20. Под каким номером изображена тонкая кишка человека?

1)



3)



2)

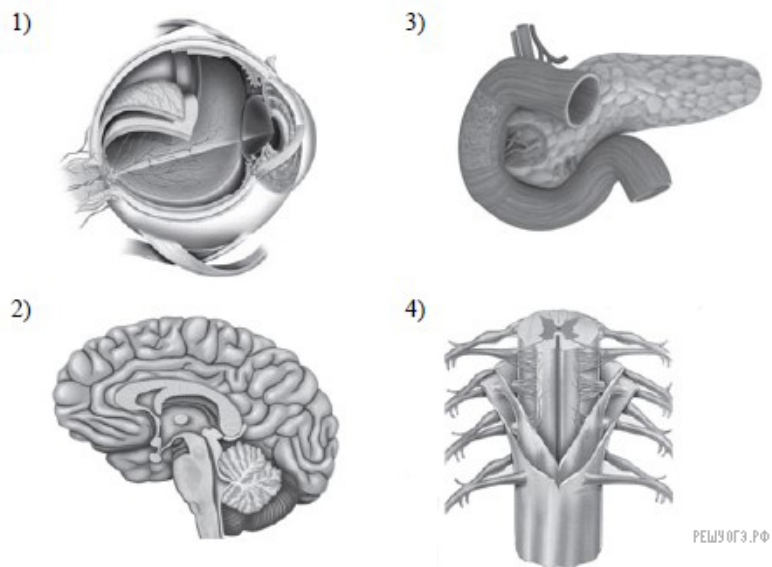


4)

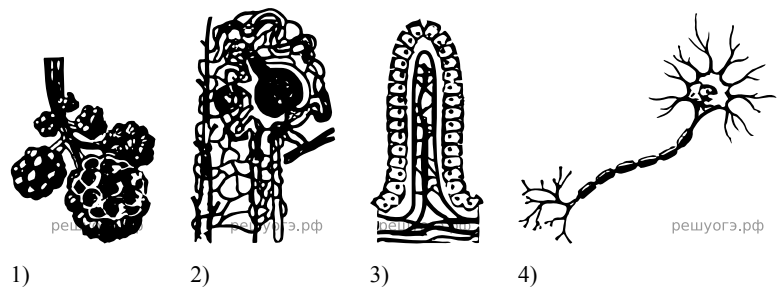


РЕШУ ОГЭ.РФ

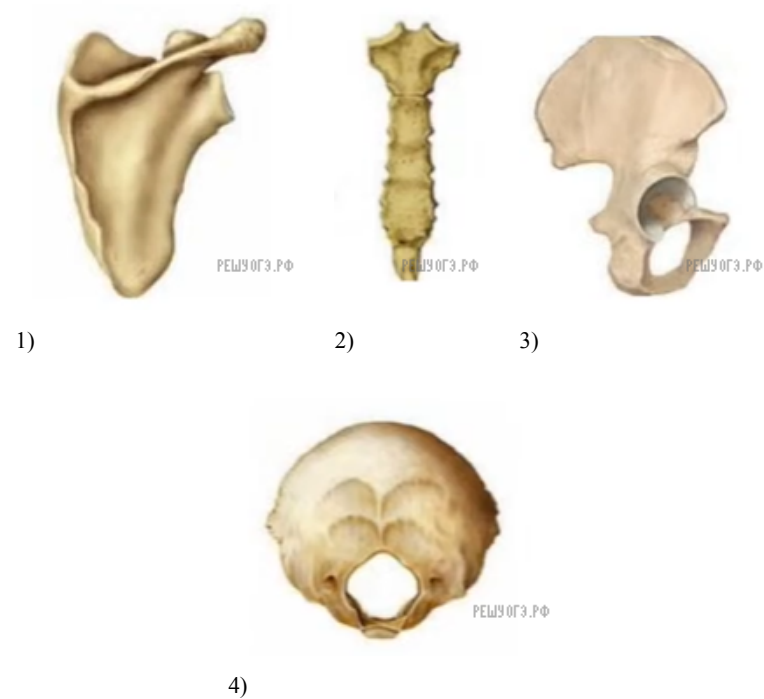
21. Под каким номером изображен головной мозг человека?



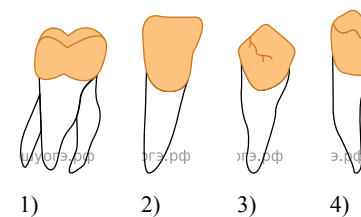
22. Под каким номером изображен структурный элемент почки человека — нефрон?



23. Под каким номером изображена тазовая кость человека?



24. На рисунке под каким номером изображен резец человека?

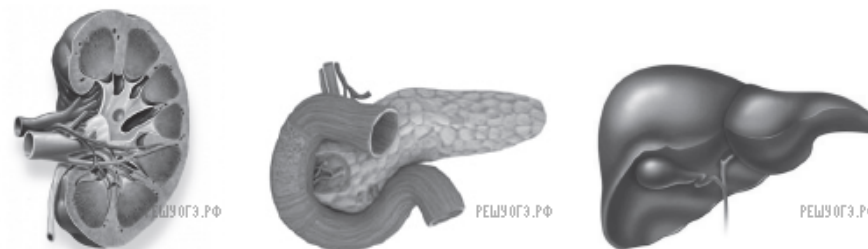


25. Под каким номером изображена затылочная кость человека?



4)

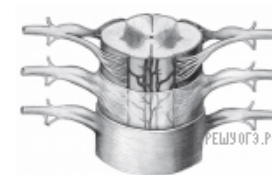
26. Под каким номером изображена почка человека?



1)

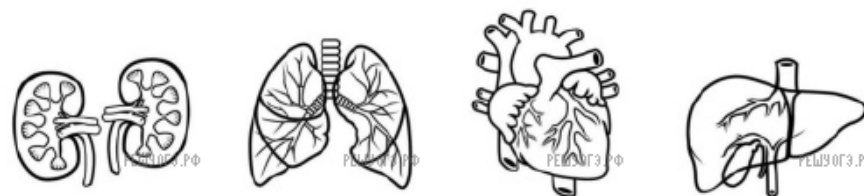
2)

3)



4)

27. На каком рисунке изображена трахея человека?



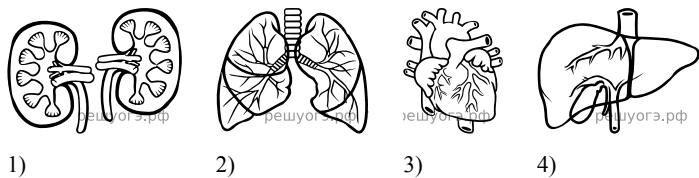
1)

2)

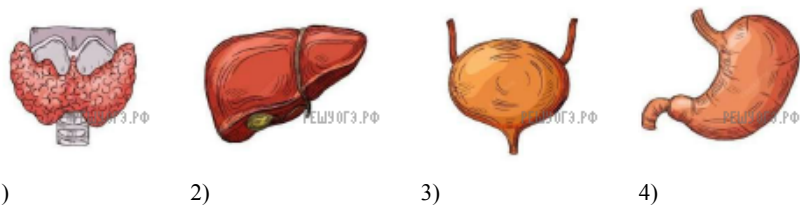
3)

4)

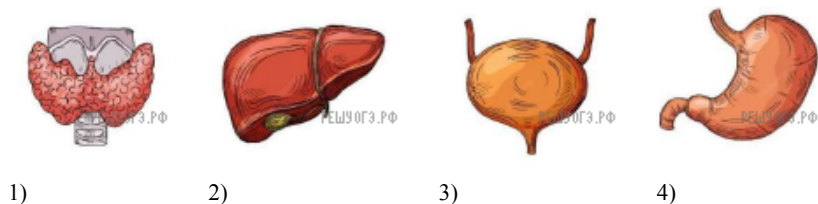
28. Под каким номером изображена почка человека?



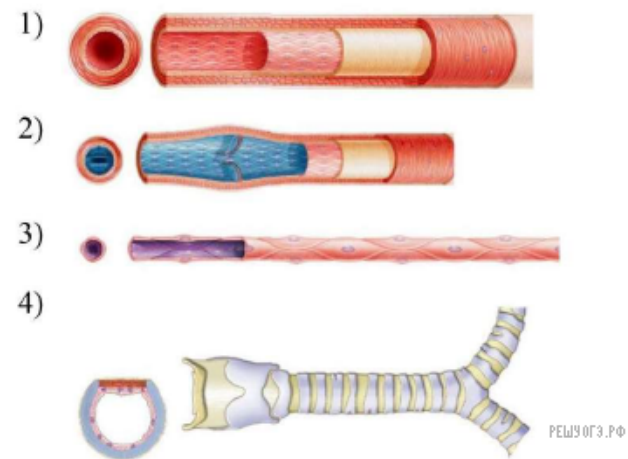
29. Под каким номером изображен орган выделительной системы человека?



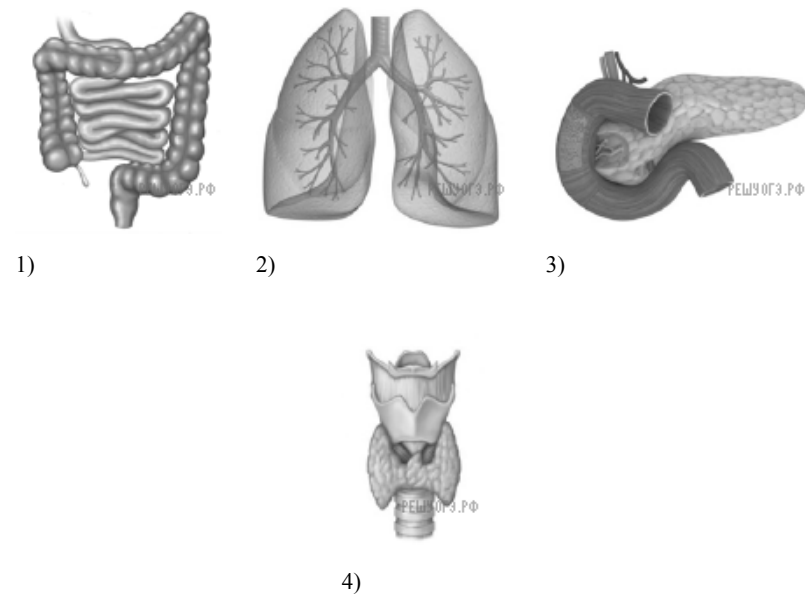
30. Под каким номером изображена щитовидная железа человека?



31. На рисунке под каким номером изображен капилляр человека?



32. Под каким номером на рисунке изображен толстый кишечник человека?



33. На каком рисунке изображена яйцеклетка человека?



1)



2)



3)



4)