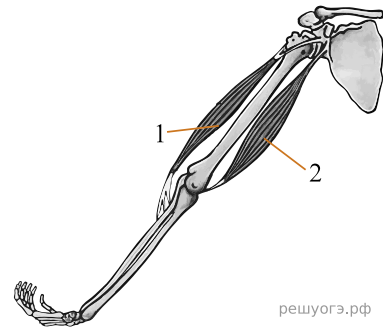


1. На рисунке изображены бицепс (1) и трицепс (2).
Что произойдет с этими мышцами, если согнуть руку в локте?

- 1) Бицепс сократится, а трицепс расслабится.
- 2) Бицепс сократится, а трицепс не изменится.
- 3) Трицепс сократится, а бицепс расслабится.
- 4) Трицепс сократится, а бицепс не изменится.



решуогэ.рф

2. К механической функции скелета человека относят

- 1) кроветворение
- 2) обмен минеральных солей
- 3) смягчение ударов при ходьбе
- 4) участие в иммунитете

3. Функцию питания и роста кости в толщину выполняет

- 1) желтый костный мозг
- 2) красный костный мозг
- 3) надкостница
- 4) губчатое вещество

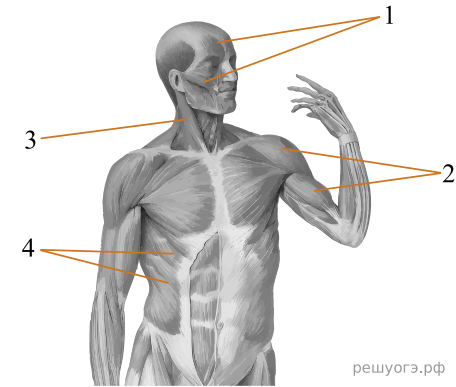
4. Какая кость в скелете человека является самой крупной?

- 1) большая берцовая
- 2) лучевая
- 3) бедренная
- 4) локтевая

5. К механической функции костей скелета человека относят

- 1) движение
- 2) участие в иммунитете
- 3) обмен солей
- 4) кроветворение

6. Какой цифрой на рисунке обозначены мимические мышцы?



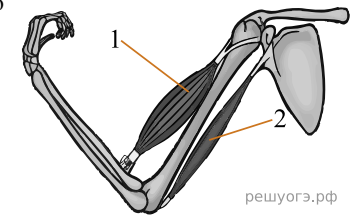
решуогэ.рф

7. К механической функции костей скелета человека относят

- 1) участие в кроветворении
- 2) обмен солей
- 3) защиту внутренних органов
- 4) участие в иммунитете

8. На рисунке изображены бицепс (1) и трицепс (2). Что произойдет с этими мышцами, если разогнуть руку в локте?

- 1) Бицепс сократится, а трицепс расслабится.
- 2) Бицепс сократится, а трицепс не изменится.
- 3) Трицепс сократится, а бицепс расслабится.
- 4) Трицепс сократится, а бицепс не изменится.



решуогэ.рф

9. Какие из перечисленных химических соединений придают костям твердость?

- 1) соли кальция
- 2) белки
- 3) жиры
- 4) углеводы

10. На рисунке изображена Эйфелева башня, расположенная в Париже. Строение какого внутреннего органа человека она имитирует?

- 1) печени
- 2) мозга
- 3) почки
- 4) кости

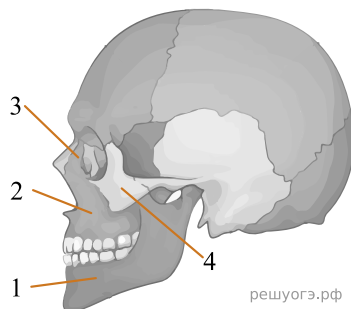


11. Какие вещества придадут костям эластичность?

- 1) соли кальция
- 2) углеводы
- 3) жиры
- 4) белки

12. Какой цифрой на рисунке обозначена подвижная кость черепа человека?

- 1) 1
- 2) 2
- 3) 3
- 4) 4

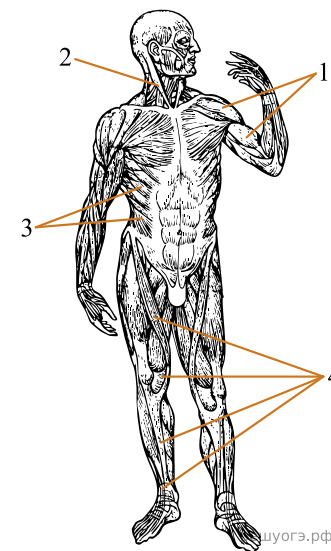


13. К механической функции костей скелета человека относят

- 1) кроветворение
- 2) опору тела
- 3) участие в иммунитете
- 4) обмен солей

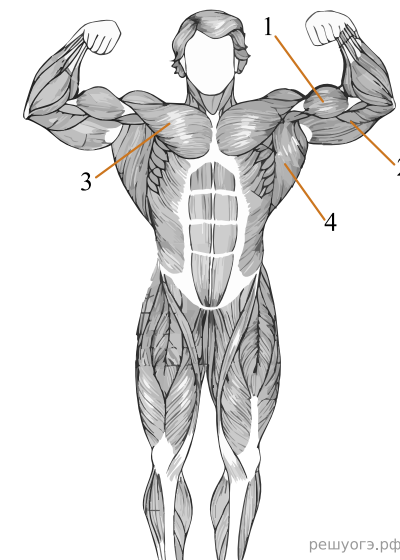
14. Какой цифрой на рисунке обозначены мышцы, сгибающие и вращающие туловище вокруг продольной оси?

- 1) 1
- 2) 2
- 3) 3
- 4) 4



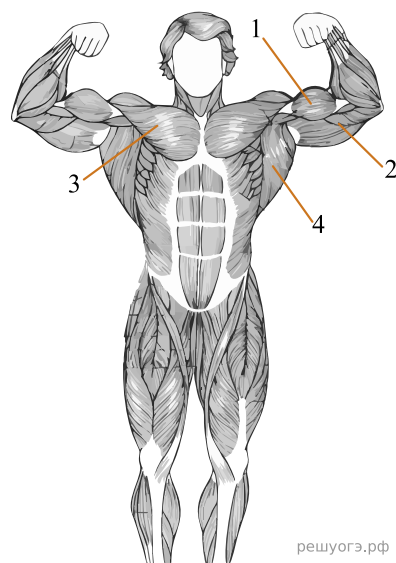
15. Какой цифрой на рисунке обозначен бицепс?

- 1) 1
- 2) 2
- 3) 3
- 4) 4

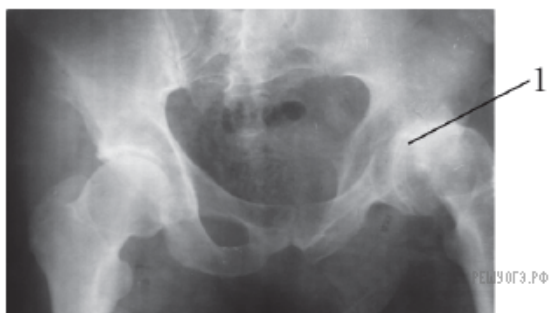


16. Какой цифрой на рисунке обозначен трицепс?

- 1) 1
- 2) 2
- 3) 3
- 4) 4



17. Какой сустав обозначен на рентгеновском снимке цифрой 1?



- 1) тазобедренный
- 2) голеностопный
- 3) локтевой
- 4) лучезапястный

18. Какой сустав изображен на рентгеновском снимке?

- 1) тазобедренный
- 2) коленный
- 3) локтевой
- 4) лучезапястный



19. Какой сустав изображен на рентгеновском снимке?

- 1) голеностопный
- 2) тазобедренный
- 3) коленный
- 4) локтевой



20. Какой сустав изображен на рентгеновских снимках?



- 1) голеностопный
- 2) тазобедренный
- 3) локтевой
- 4) коленный

21. Что придает костям упругость?

- 1) вода
- 2) белки
- 3) углеводы
- 4) соединения фосфора

22. Какие кости человека срастаются в процессе его жизни?

- 1) свободных нижних конечностей
- 2) грудной клетки
- 3) свободных верхних конечностей
- 4) таза

23. Какие кости человека срастаются в процессе его жизни?

- 1) грудной клетки
- 2) свободных нижних конечностей
- 3) свободных верхних конечностей
- 4) мозгового отдела черепа

24. Какую мышцу не относят к системе опоры и движения?

- 1) икроножная мышца
- 2) сердечная мышца
- 3) большая грудная мышца
- 4) двуглавая мышца плеча

25. Какую кость не относят к скелету нижней конечности?

- 1) локтевая кость
- 2) пяточная кость
- 3) большая берцовая кость
- 4) малая берцовая кость

26. Что из перечисленного не входит в состав скелета свободной верхней конечности?

- 1) локтевая кость
- 2) плечевая кость
- 3) большая берцовая кость
- 4) лучевая кость

27. Что не входит в состав скелета пояса верхней конечности и свободной верхней конечности?

- 1) ключица
- 2) локтевая кость
- 3) лопатка
- 4) бедренная кость

28. Что не входит в скелет мозгового отдела черепа?

- 1) нижнечелюстная кость
- 2) затылочная кость
- 3) височная кость
- 4) теменная кость

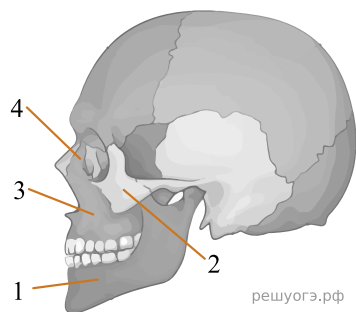
29. Какой отдел позвоночника образует соединение с костями таза?

- 1) крестцовый
- 2) грудной
- 3) шейный
- 4) поясничный

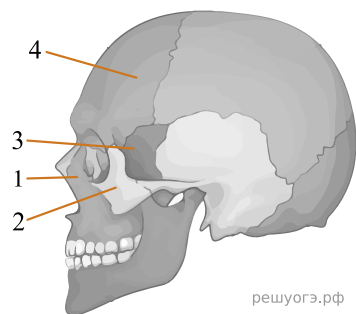
30. Какой отдел позвоночника у человека образован наименьшим числом позвонков?

- 1) поясничный
- 2) копчиковый
- 3) грудной
- 4) шейный

31. Какой цифрой обозначена скуловая кость черепа человека?



32. Какой цифрой обозначена лобная кость черепа человека?



33. Твердость костей обеспечивается благодаря наличию в них

- 1) минеральных солей
- 2) углеводов
- 3) жиров
- 4) белков

34. Самой массивной костью скелета человека является

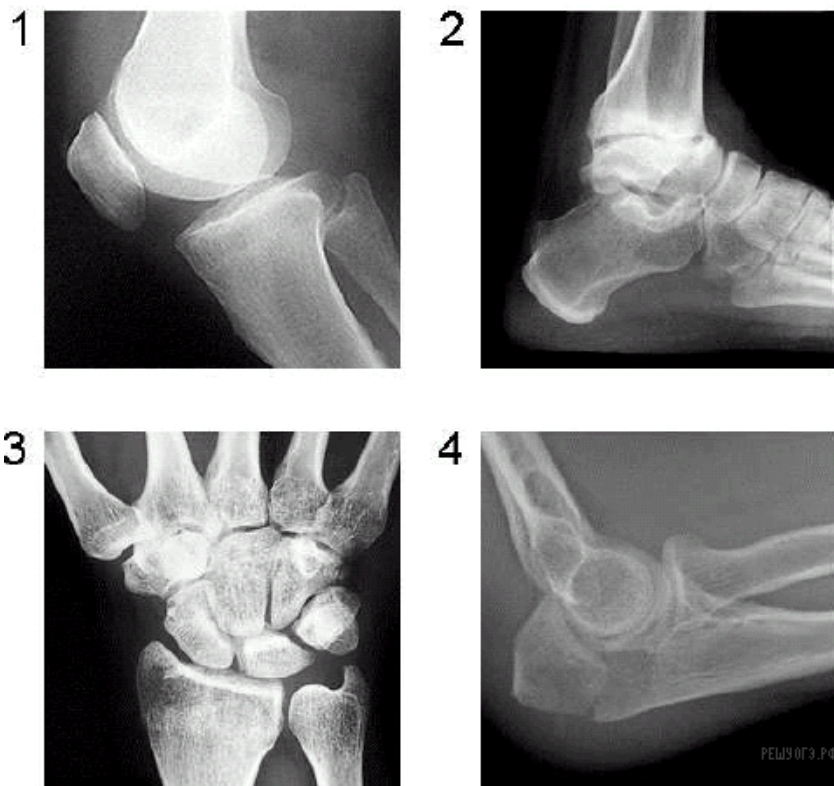
- 1) лучевая кость
- 2) плечевая кость
- 3) большая берцовая кость
- 4) бедренная кость

35. Какой сустав человека изображен на рентгеновском снимке?

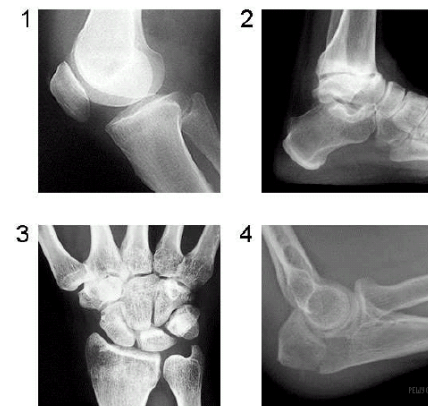
- 1) тазобедренный
- 2) коленный
- 3) плечевой
- 4) локтевой



36. На рисунках представлены рентгенограммы суставов человека. Какой цифрой отмечена рентгенограмма лучезапястного сустава?



37. Какой цифрой на рентгенограмме отмечен голеностопный сустав?



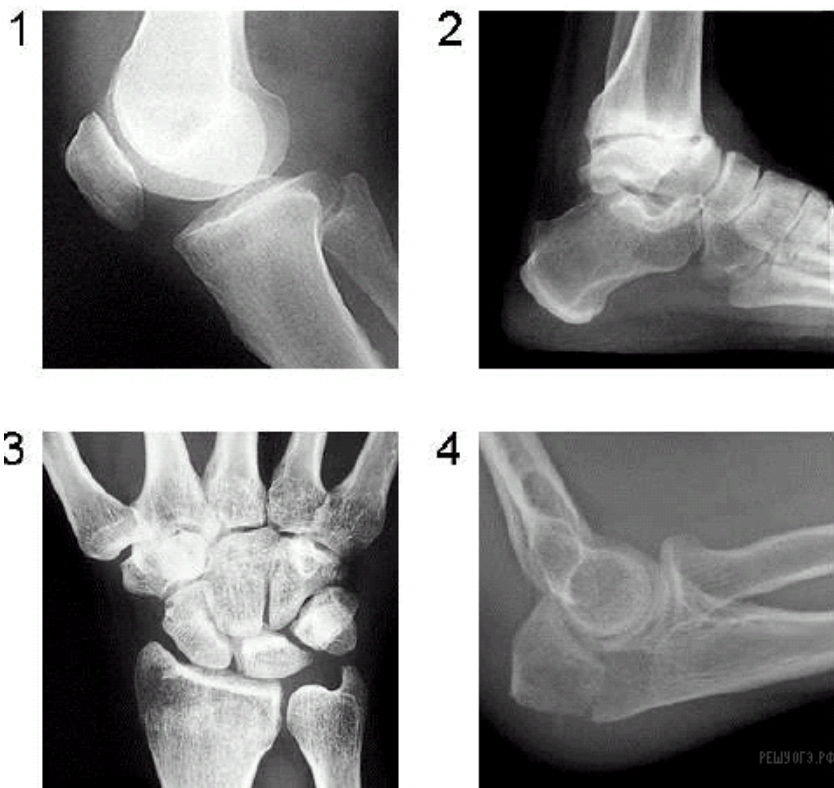
38. Какая из перечисленных костей не относится к нижней конечности человека?

- 1) лучевая
- 2) берцовая
- 3) бедренная
- 4) плюсневая

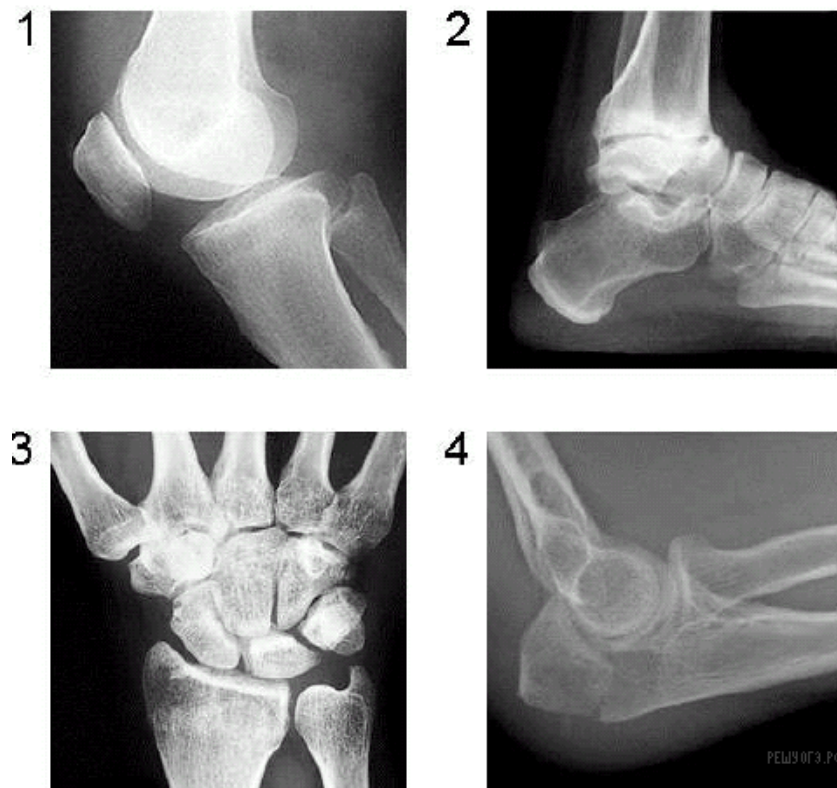
39. Какая из перечисленных костей не относится к верхней конечности человека?

- 1) плечевая
- 2) локтевая
- 3) лучевая
- 4) берцовая

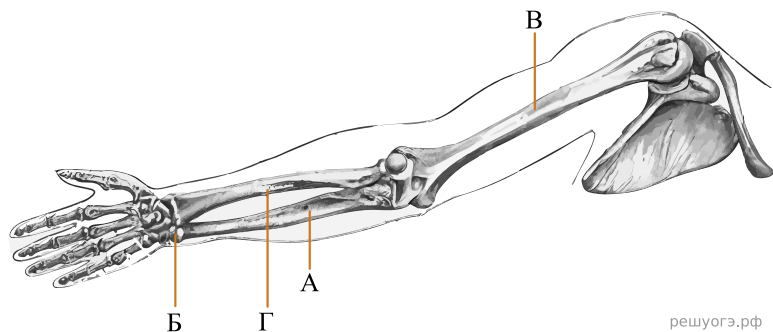
40. Какой цифрой на рентгенограмме отмечен локтевой сустав?



41. Какой цифрой на рентгенограмме отмечен коленный сустав?



42. Какой буквой на рисунке обозначена лучевая кость?



- 1) А
- 2) Б
- 3) В
- 4) Г

43. Какая из перечисленных костей относится к лицевой части черепа человека?

- 1) височная
- 2) теменная
- 3) скуловая
- 4) затылочная

44. Какая из перечисленных костей относится к мозговой части черепа человека?

- 1) верхнечелюстная
- 2) скуловая
- 3) височная
- 4) носовая

45. Какая(-ие) из перечисленных костей относится(-ятся) к нижней конечности?

- 1) кости пясти
- 2) кости плюсны
- 3) локтевая кость
- 4) плечевая кость

46. Какая(-ие) из перечисленных костей относится(-ятся) к верхней конечности?

- 1) кости запястья
- 2) кости плюсны
- 3) берцовая кость
- 4) бедренная кость

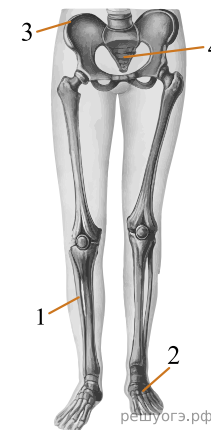
47. Какие кости у человека соединяются полуподвижно?

- 1) позвонки позвоночника
- 2) бедренная и берцовая
- 3) затылочная и теменная
- 4) плечевая и лопатка

48. Соединение частей скелета обеспечивают

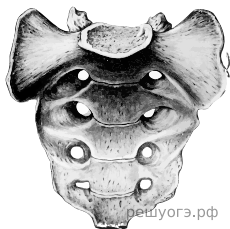
- 1) сухожилия
- 2) связки
- 3) мышечные волокна
- 4) хрящи

49. Какой цифрой на рисунке обозначен крестец?



50. В состав какого отдела скелета входит изображенное костное образование?

- 1) основания черепа
- 2) позвоночного столба
- 3) грудной клетки
- 4) пояса свободных нижних конечностей



51. К скелету свободной верхней конечности относят

- 1) плечу
- 2) лучевую кость
- 3) грудину
- 4) ключицу

52. Какая кость из перечисленных образует пояс верхних конечностей человека?

- 1) копчик
- 2) грудина
- 3) ребро
- 4) лопатка

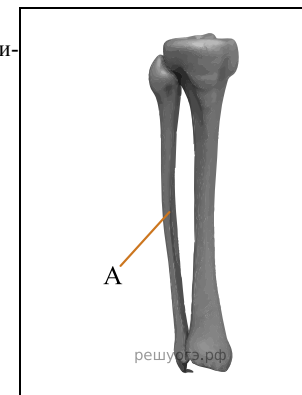
53.

Какие кости относят к мозговому отделу черепа?

<input type="checkbox"/> 1) теменные
<input checked="" type="checkbox"/> 2) височные
<input checked="" type="checkbox"/> 3) затылочные
<input checked="" type="checkbox"/> 4) лобные

54.

Как называется кость нижней конечности, обозначенная на рисунке буквой А?



<input type="checkbox"/> 1) бедренная
<input checked="" type="checkbox"/> 2) лучевая
<input type="checkbox"/> 3) большая берцовая
<input type="checkbox"/> 4) малая берцовая

55. Самое быстро бегающее животное на Земле – гепард тратит огромное количество энергии на обеспечение работы мышц. При беге гепарда энергия связей органических соединений, запасенных в мышечной ткани, в конечном счете превращается в

<input checked="" type="checkbox"/> 1) механическую энергию
<input type="checkbox"/> 2) электромагнитную энергию
<input type="checkbox"/> 3) химическую энергию
<input type="checkbox"/> 4) ядерную энергию

56. Как можно доказать, что неорганические вещества придают твердость кости?

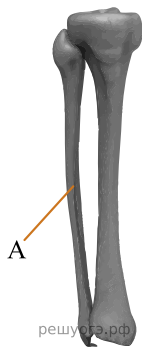
- 1) определить в ней содержание воды
- 2) изучить ее строение под микроскопом
- 3) попробовать согнуть кость
- 4) опустить ее в раствор соляной кислоты

57. После длительного прокалывания кость сохраняет свою форму, но становится хрупкой. Это указывает на то, что

- 1) вода придает костям твердость
- 2) органические вещества придают костям эластичность
- 3) минеральные соли обеспечивают рост костей
- 4) кости состоят из неорганических веществ

58. Как называется кость нижней конечности, обозначенная на рисунке буквой А?

- 1) бедренная
- 2) лучевая
- 3) большая берцовая
- 4) малая берцовая

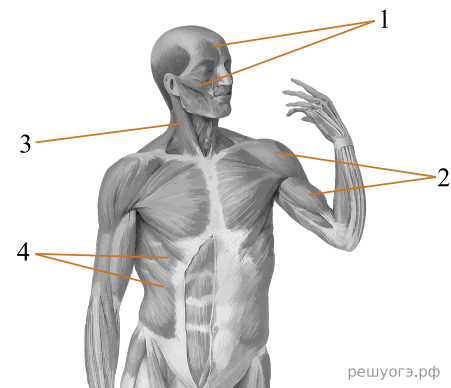


59. Какие суставы человека изображены на рентгеновском снимке?

- 1) тазобедренные
- 2) коленные
- 3) плечевые
- 4) локтевые



60. Какой цифрой на рисунке обозначены мышцы туловища?



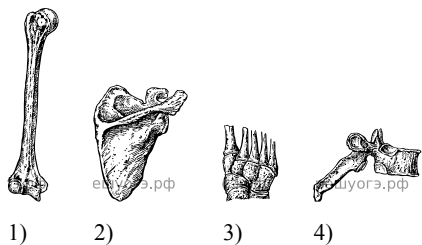
- 1) 1
- 2) 2
- 3) 3
- 4) 4

61. Какой сустав изображен на рентгеновских снимках?



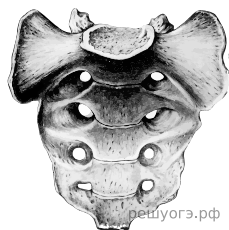
- 1) коленный
- 2) тазобедренный
- 3) голеностопный
- 4) локтевой

62. Под каким номером изображена кость, входящая в состав пояса верхних конечностей?



63. В состав какого отдела скелета входит изображенное костное образование?

- 1) основания черепа
- 2) позвоночного столба
- 3) грудной клетки
- 4) пояса свободных нижних конечностей



64. Какой цифрой обозначена кость предплечья?

- 1) 1
- 2) 2
- 3) 3
- 4) 4

