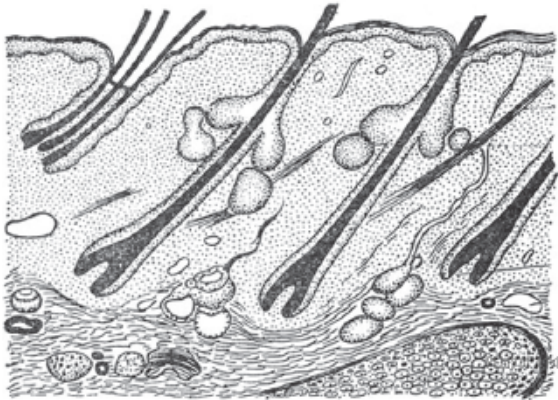


Если в процессе эволюции у животного сформировались кожные покровы, изображенные на рисунке, то его кровеносная система должна иметь



- 1) четырехкамерное сердце и два круга кровообращения
- 2) трехкамерное сердце и один круг кровообращения
- 3) трехкамерное сердце и два круга кровообращения
- 4) двухкамерное сердце и один круг кровообращения