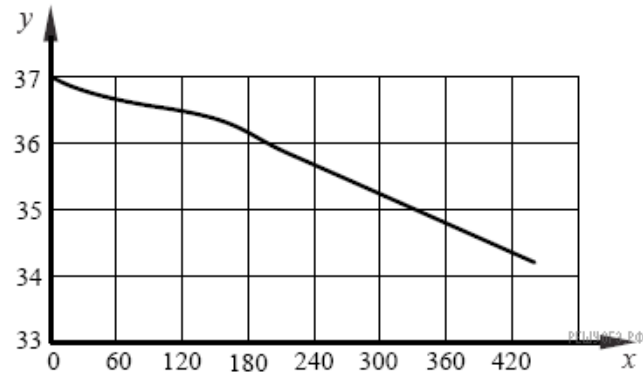


Изучите график зависимости изменения температуры кожи от продолжительности контакта с предметом, температура которого составляет $0\text{ }^{\circ}\text{C}$ (по оси y отложена температура кожного покрова человека (в $^{\circ}\text{C}$), а по x — продолжительность контакта с холодным предметом (в с)).



Какой будет температура кожи в области контакта, если продолжительность соприкосновения с холодным предметом составит 210 с?

- 1) $36,4\text{ }^{\circ}\text{C}$
- 2) $36,1\text{ }^{\circ}\text{C}$
- 3) $35,8\text{ }^{\circ}\text{C}$
- 4) $35,5\text{ }^{\circ}\text{C}$