

Задания 4. Царство Растения

1.

Какова главная функция хлорофилла в растениях?

- 1) выделение углекислого газа
- 2) поглощение энергии света
- 3) защита растений от грибковых и вирусных болезней
- 4) превращение листьев растений в ядовитые для насекомых-вредителей

2.

Рассмотрите рисунок. Что изображено на рисунке под цифрой 1?

- 1) боковой корень
- 2) главный корень
- 3) корневой волосок
- 4) придаточный корень



3.

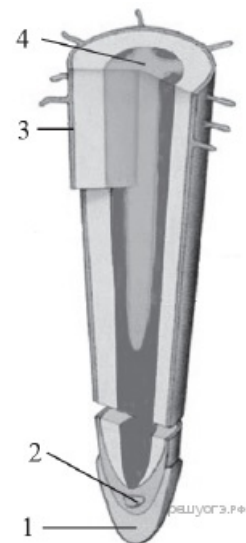
Укажите растение, для которого характерно самостоятельное распространение плодов и семян.

- 1) клён остролистный
- 2) ландыш обыкновенный
- 3) берёза бородавчатая
- 4) бешеный огурец

4.

Рассмотрите внутреннее строение корня. Какой цифрой на рисунке обозначена структура, по которой происходит движение воды в стебель?

- 1) 1
- 2) 2
- 3) 3
- 4) 4



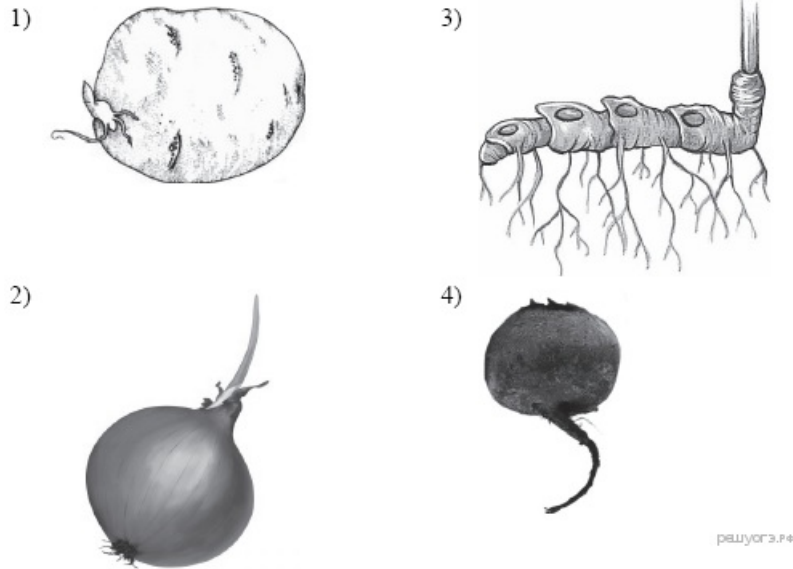
5.

Каким образом происходит распространение плодов и семян у клёна остролистного?

- 1) ветром
- 2) водой
- 3) млекопитающими
- 4) насекомыми

6.

Какой из изображённых органов растений является видоизменённым корнем?



7.

При прорастании семян пшеницы проросток первое время получает питательные вещества из

- 1) почвы
- 2) семядоли
- 3) эндосперма
- 4) зародышевого корешка

8.

Плод крестоцветного растения капусты огородной называют

- 1) бобом
- 2) коробочкой
- 3) костянкой
- 4) стручком

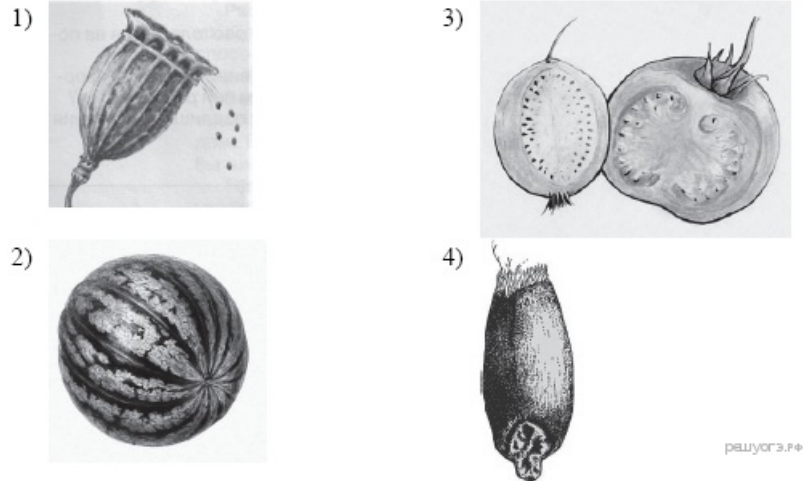
9.

Плод картофеля называют

- 1) коробочкой
- 2) ягодой
- 3) столоном
- 4) клубнем

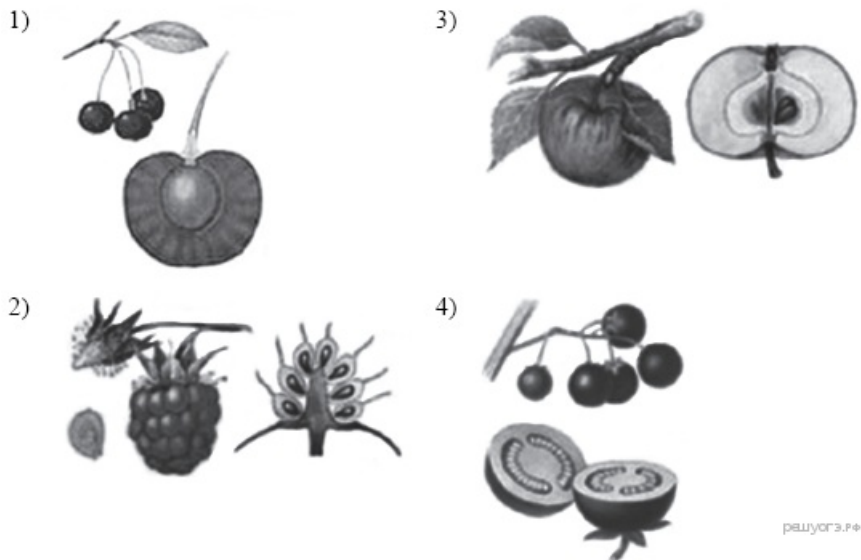
10.

Укажите рисунок, на котором изображён сухой многосемянной плод.



11.

Укажите рисунок, на котором изображён плод ягода.



12.

При прорастании семени ржи проросток первое время получает питательные вещества из

- 1) семядоли
- 2) зародышевого корешка
- 3) эндосперма
- 4) почвы

13.

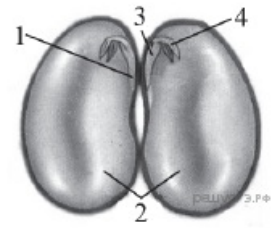
Орган цветкового растения, предназначенный для защиты его семян, — это

- 1) семязачаток
- 2) завязь пестика
- 3) плод
- 4) пыльники тычинок

14.

Какой цифрой обозначена часть семени фасоли, в которой сосредоточены питательные вещества?

- 1) 1
- 2) 2
- 3) 3
- 4) 4



15.

Почка — это

- 1) конус нарастания
- 2) зачаточный побег
- 3) зачаточное растение
- 4) пазуха листа

16.

Плоды рябины приспособлены к распространению

- 1) насекомыми
- 2) ветром
- 3) водой
- 4) птицами

17.

Какой агротехнический приём используется для усиления отрастания придаточных корней и столонов у картофеля?

- 1) рыхление
- 2) окучивание
- 3) пасынкование
- 4) пикировка

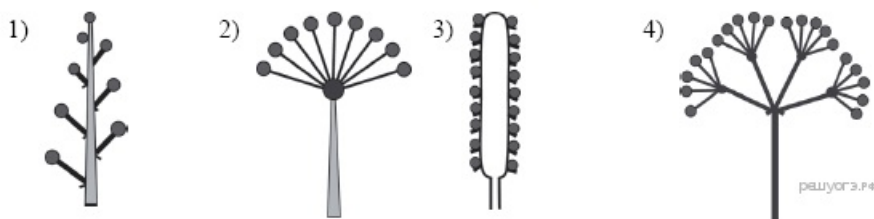
18.

Расположение листьев на побегах по несколько в узле (три и более) называют

- 1) очередным
- 2) супротивным
- 3) спиральным
- 4) мутовчатым

19.

Рассмотрите рисунки, на которых изображены схемы соцветий. Под каким номером изображена схема сложного соцветия?



20.

Расположение листьев на побегах по два в узле называют

- 1) мутовчатым
- 2) супротивным
- 3) спиральным
- 4) очередным

21.

У срезанной ветки тополя, поставленной в воду, будут развиваться корни

- 1) боковые
- 2) воздушные
- 3) придаточные
- 4) главные

22.

По какой части древесного стебля происходит передвижение растворённых органических веществ из листьев ко всем органам?

- 1) камбий
- 2) сердцевина
- 3) древесина
- 4) луб

23.

Усики гороха посевного — это видоизменённые

- 1) листочки сложного листа
- 2) боковые побеги
- 3) прилистники
- 4) выросты побега

24.

При прорастании семени проросток гороха первое время получает питательные вещества из

- 1) эндосперма
- 2) зародышевого корешка
- 3) семядолей
- 4) почвы

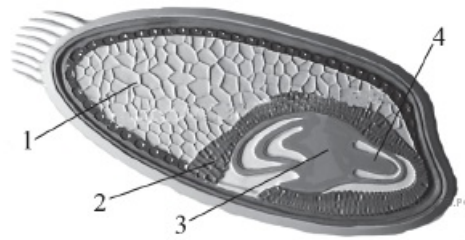
25.

При прорастании семени фасоли проросток первое время получает питательные вещества из

- 1) зародышевого корешка
- 2) эндосперма
- 3) почвы
- 4) семядолей

26.

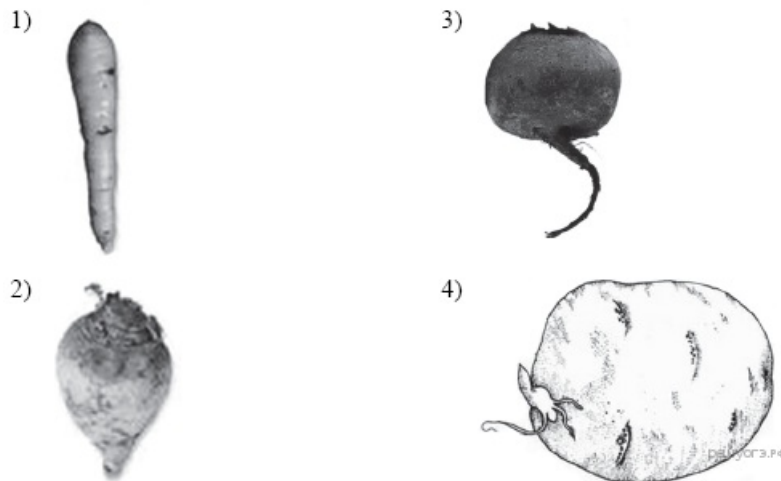
Какой цифрой обозначена часть семени зерновки, в которой сосредоточены питательные вещества?



- 1) 1
- 2) 2
- 3) 3
- 4) 4

27.

Какой из изображённых органов является видоизменённым побегом?



28.

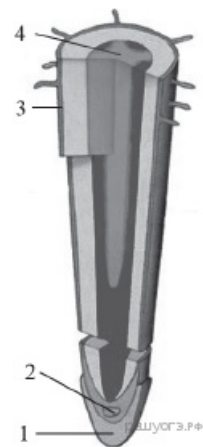
Фотосинтез протекает в клетках

- 1) корней подорожника
- 2) мякоти плода зрелой груши
- 3) семян капусты
- 4) листьев бузины чёрной

29.

Рассмотрите рисунок, на котором изображено строение корня. Какой цифрой на нём обозначена зона деления?

- 1) 1
- 2) 2
- 3) 3
- 4) 4



30.

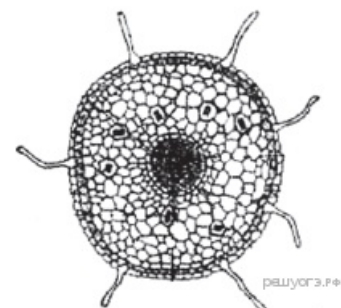
Для голосеменных растений, в отличие от покрытосеменных, характерно

- 1) размножение семенами
- 2) автотрофное питание
- 3) наличие вегетативных органов
- 4) отсутствие цветка

31.

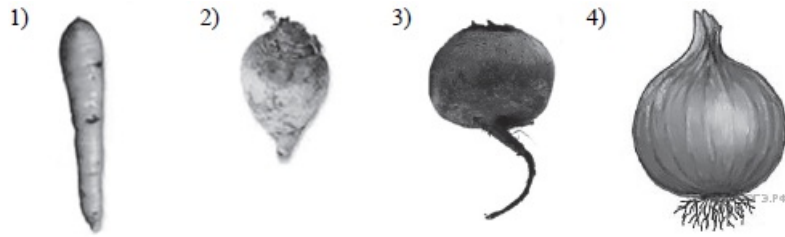
На рисунке изображено микроскопическое строение корня. В какой из зон был сделан срез?

- 1) проведения
- 2) всасывания
- 3) деления
- 4) роста



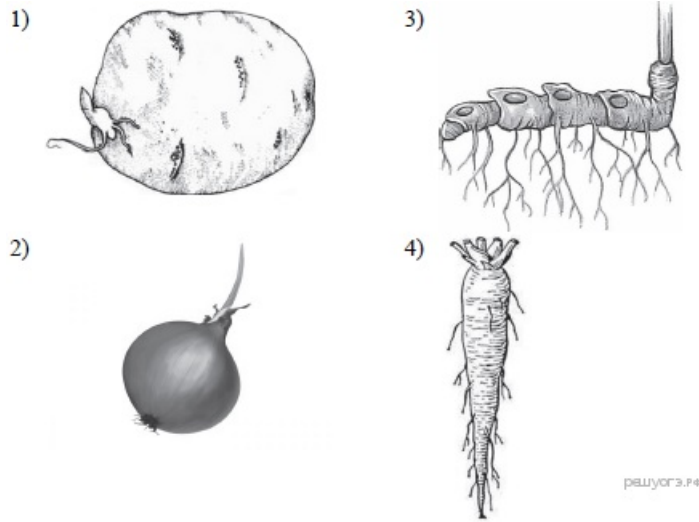
32.

Какой из видоизменённых органов является видоизменённым побегом?



33.

Какой из изображённых органов растений является видоизменённым корнем?



34.

Плод паслёновых растений картофеля и томата называют

- 1) клубнем
- 2) корнеплодом
- 3) корневищем
- 4) ягодой

35.

К какой группе относится растение, фрагмент которого представлен на фотографии?

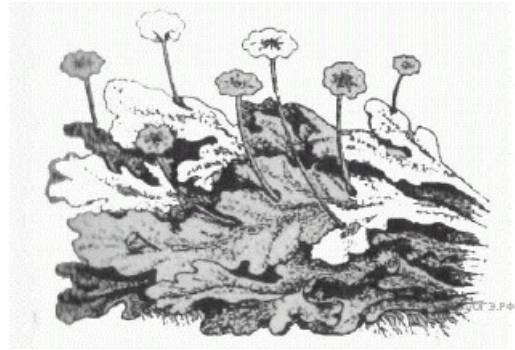


- 1) Водоросли
- 2) Мхи
- 3) Папоротникообразные
- 4) Голосеменные

36.

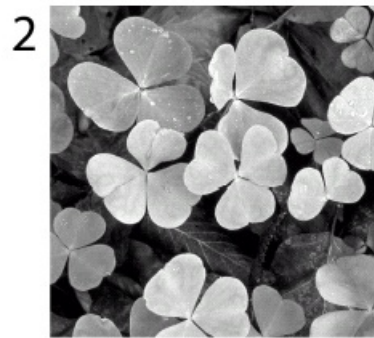
К какой группе относится растение, фрагмент которого представлен на фотографии?

- 1) Водоросли
- 2) Мхи
- 3) Папоротникообразные
- 4) Голосеменные



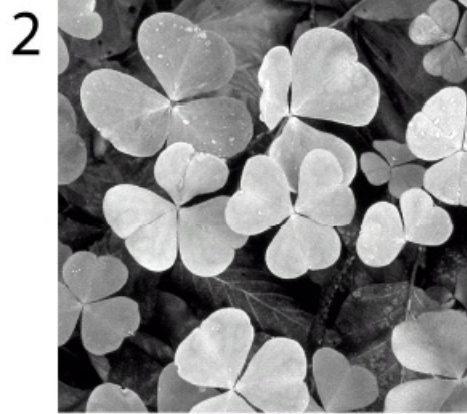
37.

На какой картинке изображена водоросль?



38.

На какой картинке изображён мох?



39.

К какому отделу растений относится маршанция?

- 1) Бурые водоросли
- 2) Зелёные водоросли
- 3) Мхи
- 4) Папоротникообразные

40.

К какому отделу растений относится улотрикс?

- 1) Бурые водоросли
- 2) Зелёные водоросли
- 3) Мхи
- 4) Папоротникообразные

41.

Приспособлением к какому из условий среды является мозаичное расположение листьев?

- 1) к лучшему минеральному питанию растения
- 2) к максимальному испарению воды
- 3) к лучшей освещённости листьев
- 4) к подъёму воды на большую высоту

42.

Какая ткань расположена между древесиной и лубом в стволе липы?

- 1) покровная
- 2) фотосинтезирующая
- 3) образовательная
- 4) основная

43.

Какая из перечисленных водорослей наиболее часто используется человеком в пищу?

- 1) хламидомонада
- 2) хлорелла
- 3) ламинария
- 4) эвглена

44.

Что с биологической точки зрения представляет собой морская капуста?

- 1) водоросль хламидомонаду
- 2) мох сфагнум
- 3) растение семейства Крестоцветных
- 4) водоросль ламинарию

45.

Какая из перечисленных частей папоротника щитовника относится к спорофиту?

- 1) ризоиды
- 2) заросток
- 3) вайя
- 4) яйцеклетка

46.

Какая из перечисленных частей плауна булавовидного относится к гаметофиту?

- 1) лист
- 2) стробил
- 3) стебель
- 4) заросток

47.

Чем является клубень картофеля?

- 1) видоизменённым побегом
- 2) корнеплодом
- 3) корневищем
- 4) сочным плодом

48.

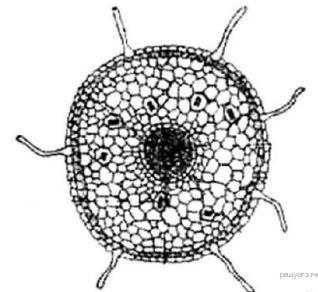
Каким образом происходит распространение плодов и семян у клёна?

- 1) насекомыми
- 2) ветром
- 3) водой
- 4) млекопитающими

49.

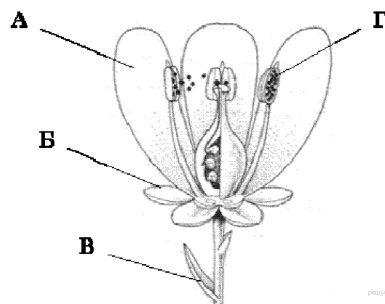
На рисунке изображено микроскопическое строение корня. В какой из зон был сделан срез?

- 1) всасывания
- 2) роста
- 3) деления
- 4) проведения



50.

На рисунке изображена схема строения цветка. Какой буквой обозначена часть цветка, участвующая в половом размножении растений?



- 1) А
- 2) Б
- 3) В
- 4) Г

51.

Что происходит в листьях при дыхании?

- 1) выделяется кислород
- 2) поглощается углекислый газ
- 3) образуются органические вещества
- 4) расщепляются органические вещества

52.

Какой процесс у растений обеспечивает транспорт воды и минеральных веществ из корня в стебель?

- 1) дыхание растений
- 2) вегетативное размножение растений
- 3) образование органических веществ из неорганических на свету
- 4) испарение воды листьями

53.

Что происходит в листьях мхов при дыхании?

1)	поглощается углекислый газ
2)	образуются органические вещества
3)	выделяется кислород
4)	освобождается энергия

54.

Такие культурные растения, как морковь огородная, свёкла обыкновенная, капуста огородная по продолжительности вегетационного цикла относят к

1)	двулетним
2)	однолетним
3)	садовым
4)	цветковым

55.

Какие растения состоят из сходных по строению клеток, не образующих тканей?

1)	водоросли
2)	плауны
3)	папоротники
4)	мхи