

Задания 9. Нейрогуморальная регуляция процессов жизнедеятельности

1.

Какая система органов предохраняет организм от внешних воздействий?

- 1) выделительная
- 2) эндокринная
- 3) покровная
- 4) опорно-двигательная

2.

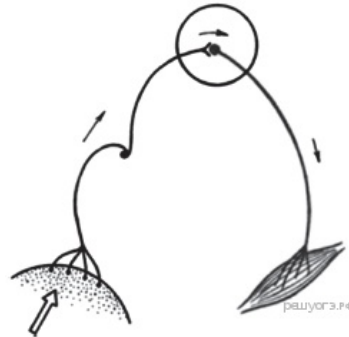
Нервные импульсы поступают непосредственно к железам по

- 1) аксонам двигательных нейронов
- 2) аксонам вставочных нейронов
- 3) серому веществу спинного мозга
- 4) белому веществу спинного мозга

3.

Что отсутствует в изображённой схеме рефлекторной дуги?

- 1) вставочный нейрон
- 2) чувствительный нейрон
- 3) рабочий орган
- 4) двигательный нейрон



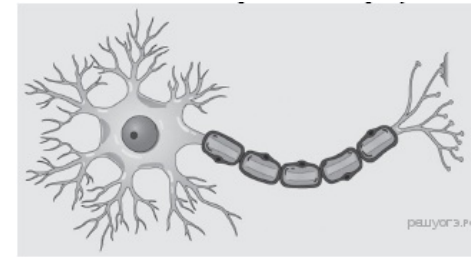
4.

Какая система органов осуществляет освобождение клеток и тканей от конечных продуктов обмена веществ, растворённых в воде?

- 1) иммунная
- 2) кровеносная
- 3) дыхательная
- 4) покровная

5.

Основой какой системы является изображённая на рисунке клетка?



- 1) мышечной
- 2) кровеносной
- 3) выделительной
- 4) нервной

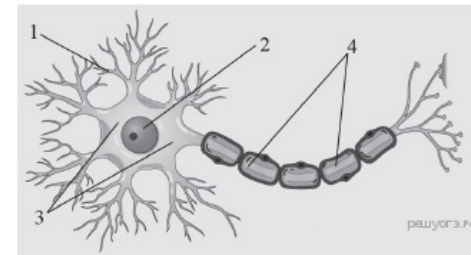
6.

Какая система органов регулирует функции организма с помощью гормонов?

- 1) выделительная
- 2) дыхательная
- 3) иммунная
- 4) эндокринная

7.

Какой цифрой на рисунке обозначен дендрит?



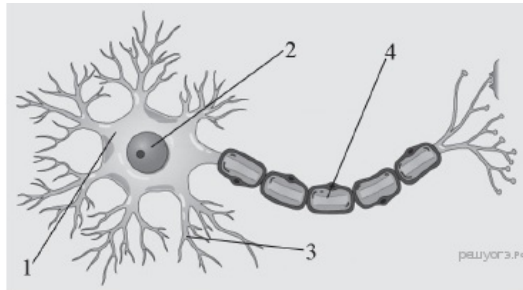
8.

Какая система органов обеспечивает освобождение организма от вредных микроорганизмов?

- 1) иммунная
- 2) дыхательная
- 3) выделительная
- 4) эндокринная

9.

Какой цифрой на рисунке обозначен аксон?



10.

Для какой ткани характерно наличие межклеточного вещества в виде минерализованных пластинок?

- 1) эпителиальной
- 2) поперечнополосатой
- 3) хрящевой
- 4) костной

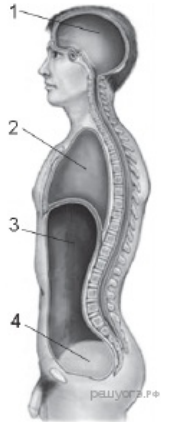
11.

Что из перечисленного лежит в основе работы нервной системы человека?

- 1) рассудочная деятельность
- 2) мышление и речь
- 3) рефлекс
- 4) восприятие сигналов внешней среды

12.

Какая цифра обозначает полость, в которой расположена аорта?



13.

Чем образовано серое вещество спинного мозга?

- 1) аксонами нейронов
- 2) телами нейронов и их дендритами
- 3) сократительными волокнами
- 4) соединительной тканью

14.

Для какой ткани характерно хорошо развитое межклеточное вещество?

- 1) нервной
- 2) соединительной
- 3) мышечной
- 4) эпителиальной

15.

Какую из перечисленных функций не выполняет спинной мозг?

- 1) проведение импульсов от головного мозга к скелетной мускулатуре
- 2) осуществление простейших двигательных рефлексов
- 3) проведение импульсов от скелетной мускулатуры к головному мозгу
- 4) управление произвольными движениями скелетных мышц

16.

Для какой ткани характерно наличие межклеточного вещества в виде жидкости?

- 1) эпителиальной
- 2) хрящевой
- 3) крови
- 4) жировой

17.

Проводниковая функция спинного мозга осуществляется

- 1) системой защитных оболочек
- 2) серым веществом
- 3) спинномозговой жидкостью
- 4) белым веществом

18.

В какой ткани межклеточное вещество настолько мало развито, что его трудно обнаружить?

- 1) нервной
- 2) соединительной
- 3) мышечной
- 4) эпителиальной

19.

Спинномозговые нервы в нервной системе человека относятся к её

- 1) центральному отделу
- 2) подкорковым ядрам
- 3) периферическому отделу
- 4) коре больших полушарий

20.

Какой тканью образованы сухожилия опорно-двигательного аппарата человека?

- 1) эпителиальной
- 2) соединительной
- 3) поперечнополосатой мышечной
- 4) гладкой мышечной

21.

Какой элемент соматической рефлекторной дуги полностью расположен в спинном мозге?

- 1) двигательный нейрон
- 2) вставочный нейрон
- 3) рецептор
- 4) рабочий орган

22.

Какой тканью выстланы головка и суставная ямка суставов?

- 1) хрящевой
- 2) нервной
- 3) гладкой мышечной
- 4) поперечнополосатой мышечной

23.

В продолговатом мозге находится нервный центр регуляции

- 1) кожного чувства
- 2) глотания
- 3) зрения
- 4) координации произвольных движений

24.

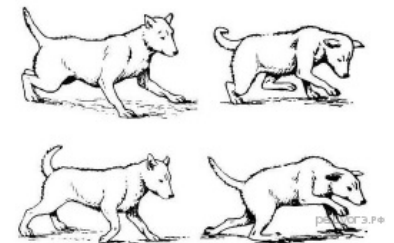
К многослойной эпителиальной ткани относят эпителий

- 1) наружного слоя кожи
- 2) стенок желудка
- 3) стенок кишечника
- 4) стенок дыхательных путей

25.

Какой участок мозга повреждён у собаки, походка которой изображена на рисунке?

- 1) спинной
- 2) гипоталамус
- 3) промежуточный
- 4) мозжечок



26. Из одного слоя эпителия состоят стенки
- 1) вен
 - 2) артерий
 - 3) капилляров
 - 4) наружного слоя кожи
27. Расстройство деятельности вегетативной нервной системы у человека приводит к
- 1) воспалительным процессам в органах дыхания
 - 2) нарушению согласованной работы внутренних органов
 - 3) нарушению режима питания
 - 4) избыточному синтезу витаминов
28. Чем грудная полость человека отделена от брюшной?
- 1) брюшиной
 - 2) рёбрами
 - 3) диафрагмой
 - 4) плеврой
29. В какой доле коры головного мозга расположены центры, контролирующие произвольные движения?
- 1) лобной
 - 2) височной
 - 3) затылочной
 - 4) теменной
30. Составной частью какой ткани являются лимфоциты?
- 1) нервной
 - 2) эпителиальной
 - 3) соединительной
 - 4) мышечной
31. В какой доле коры головного мозга расположены центры, в которых происходит анализ зрительной информации?
- 1) теменной
 - 2) височной
 - 3) затылочной
 - 4) лобной

32. Какая из перечисленных желёз входит в состав пищеварительной системы человека?
- 1) печень
 - 2) надпочечник
 - 3) гипофиз
 - 4) щитовидная железа
33. Нервные импульсы от рецепторов в центральную нервную систему проводят
- 1) чувствительные и двигательные нейроны
 - 2) вставочные и двигательные нейроны
 - 3) двигательные нейроны
 - 4) чувствительные нейроны
34. Для какой ткани характерно хорошо развитое межклеточное вещество?
- 1) гладкой мышечной
 - 2) поперечнополосатой скелетной
 - 3) эпителиальной
 - 4) костной
35. Соматическая нервная система контролирует деятельность
- 1) внутренних органов
 - 2) скелетной мускулатуры
 - 3) эндокринной системы
 - 4) сосудистой системы
36. Частью какой системы органов человека является яичко?
- 1) половой
 - 2) пищеварительной
 - 3) выделительной
 - 4) кровеносной
37. В продолговатом мозгу находится нервный центр
- 1) координации спинной мускулатуры
 - 2) кожно-мышечного чувства
 - 3) сосудодвигательный
 - 4) слуха

38.

Что из перечисленного является органом?

- 1) ноготь
- 2) кровь
- 3) кубический эпителий
- 4) сонная артерия

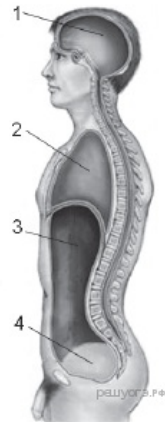
39.

Корой головного мозга у человека контролируется

- 1) чихание
- 2) ходьба
- 3) моргание
- 4) кашель

40.

Какой цифрой на рисунке обозначена полость, в которой расположена поджелудочная железа?



41.

Избыток или недостаток гормонов в крови воспринимается

- 1) корой мозга
- 2) печенью
- 3) гипоталамусом
- 4) мозжечком

42.

Что происходит в результате оплодотворения?

- 1) объединяется генетическая информация родителей в зиготе
- 2) приумножается запас питательных веществ зиготы
- 3) возрастает объём зиготы
- 4) увеличивается вдвое количество клеточных органоидов зиготы

43.

Какая регуляция осуществляется с помощью химически активных веществ, разносимых кровью ко всем клеткам тела?

- 1) нервная
- 2) автоматическая
- 3) гуморальная
- 4) централизованная

44.

Что из перечисленного является органом?

- 1) волос
- 2) лимфа
- 3) спинной мозг
- 4) кубический эпителий

45.

Лёгкая возбудимость, раздражительность, быстрая утомляемость, повышенная температура тела, потливость, худоба, выраженная припухлость в области шеи, выпученность глазных яблок — признаки

- 1) рахита
- 2) базедовой болезни
- 3) микседемы
- 4) ангины

46.

Какой из приведённых органов относят к эндокринной системе?

- 1) двенадцатиперстная кишка
- 2) спинной мозг
- 3) надпочечник
- 4) почка

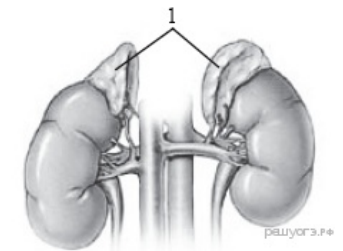
47.

У человека при активации работы парасимпатического отдела вегетативной нервной системы

- 1) учащается пульс
- 2) увеличивается концентрация сахара в крови
- 3) повышается тонус скелетной мускулатуры
- 4) усиливается работа кишечника

48. В какой полости тела расположен мозжечок?
- 1) брюшная полость
 - 2) грудная полость
 - 3) полость черепа
 - 4) тазовая полость
49. Железы внешней секреции отличаются от желёз внутренней секреции тем, что они
- 1) выделяют гормоны
 - 2) выделяют секрет в кровь
 - 3) всегда парные
 - 4) имеют выводящие протоки
50. Какие признаки отличают яйцеклетку от сперматозоида?
- 1) крупная и подвижная
 - 2) мелкая и неподвижная
 - 3) крупная и неподвижная
 - 4) мелкая и подвижная
51. Поджелудочную железу относят к железам смешанной секреции, потому что она кроме инсулина вырабатывает
- 1) слизь
 - 2) желудочный сок
 - 3) желчь
 - 4) пищеварительный сок
52. Основной тканью стенки желудка человека является
- 1) гладкая мышечная
 - 2) жировая
 - 3) нервная
 - 4) соединительная
53. В основе навыка вождения автомобиля у опытного водителя лежит
- 1) динамический стереотип
 - 2) инстинкт
 - 3) рассудочная деятельность
 - 4) безусловный рефлекс

54. К какой системе органов относят печень?
- 1) эндокринной
 - 2) иммунной
 - 3) пищеварительной
 - 4) выделительной
55. Активное поступление адреналина в кровь происходит во время
- 1) медленного сна
 - 2) чтения любимой книги
 - 3) спортивного соревнования
 - 4) прослушивания лирической музыки
56. В какой полости тела расположена селезёнка?
- 1) черепа
 - 2) брюшной
 - 3) грудной
 - 4) тазовой
57. Какой гормон вырабатывают железы внутренней секреции, обозначенные на рисунке цифрой 1?
- 1) глюкагон
 - 2) адреналин
 - 3) инсулин
 - 4) тироксин



58. Органы какой системы вырабатывают гормоны?
- 1) дыхательной
 - 2) опоры и движения
 - 3) эндокринной
 - 4) пищеварительной

59.

Борозды и извилины мозга человека находятся в

- 1) мосте
- 2) промежуточном мозге
- 3) больших полушариях
- 4) среднем мозге

60.

Органы какой системы вырабатывают ферменты?

- 1) пищеварительной
- 2) эндокринной
- 3) дыхательной
- 4) половой

61.

Сколько из перечисленных ниже желёз относят только к железам смешанной секреции?

Железы: семенник, печень, слюнная, поджелудочная, надпочечник.

- 1) четыре
- 2) две
- 3) пять
- 4) три

62.

Орган пищеварительной системы человека, в котором начинается расщепление крахмала, — это

- 1) толстый кишечник
- 2) поджелудочная железа
- 3) ротовая полость
- 4) желудок

63.

Сколько из перечисленных ниже желёз относят только к железам внешней секреции?

Железы: семенник, печень, слюнная, поджелудочная, надпочечник.

- 1) пять
- 2) две
- 3) три
- 4) четыре

64.

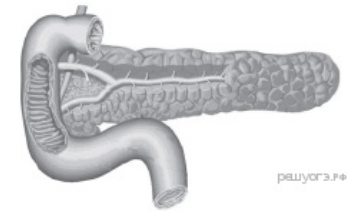
Эритроциты являются составной частью ткани

- 1) мышечной
- 2) нервной
- 3) эпителиальной
- 4) соединительной

65.

Какой гормон вырабатывает изображённая на рисунке железа?

- 1) инсулин
- 2) гормон роста
- 3) адреналин
- 4) тироксин



66.

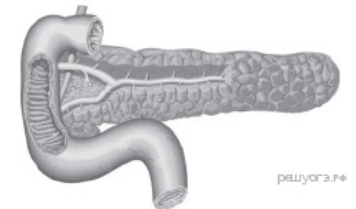
Какой орган пищеварительной системы человека расположен в грудной полости?

- 1) пищевод
- 2) желудок
- 3) глотка
- 4) печень

67.

Каким из перечисленных заболеваний страдает человек в случае нарушения в работе изображённой на рисунке железы?

- 1) сахарный диабет
- 2) гастрит
- 3) пневмония
- 4) микседема отбор



68.

Нервные узлы в нервной системе человека относят к её

- 1) периферическому отделу
- 2) центральному отделу
- 3) коре больших полушарий
- 4) подкорковым ядрам

69.

Как называется нейрон, проводящий сигнал от центральной нервной системы к мышцам?

- 1) чувствительный
- 2) двигательный
- 3) вставочный
- 4) сенсорный

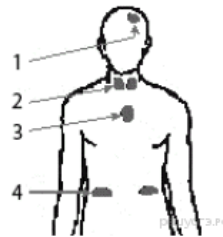
70.

Как называется нейрон, проводящий сигнал от рецепторов к центральной нервной системе?

- 1) чувствительный
- 2) двигательный
- 3) вставочный
- 4) моторный

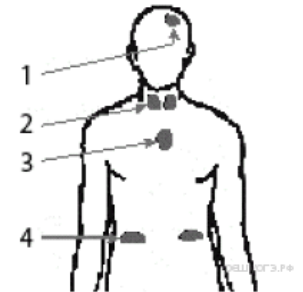
71.

Какой цифрой на рисунке обозначен тимус?



72.

Какой цифрой на рисунке обозначен эпифиз?



73.

В каких процессах организма человека участвует тимус (вилочковая железа)?

- 1) регуляция водно-солевого обмена
- 2) регуляция менструального цикла
- 3) переваривание липидов
- 4) выработка лимфоцитов

74.

В каких процессах организма человека участвует гипоталамус?

- 1) регуляция работы остальных желёз
- 2) регуляция менструального цикла
- 3) усвоение углеводов
- 4) выработка лимфоцитов

75.

Дугу спинно-мозгового рефлекса составляют

- 1) рецептор — исполнительный нейрон — вставочный нейрон — чувствительный нейрон — мышца
- 2) мышца — рецептор — чувствительный нейрон — исполнительный нейрон — вставочный нейрон
- 3) рецептор — чувствительный нейрон — вставочный нейрон — исполнительный нейрон — мышца
- 4) мышца — чувствительный нейрон — рецептор — вставочный нейрон — исполнительный нейрон

76.

Избыток или недостаток гормонов в крови воспринимается

- 1) центрами спинного мозга
- 2) надпочечниками
- 3) гипоталамусом
- 4) мозжечком

77. Какой из перечисленных гормонов секретируется островками Лангерганса поджелудочной железы?

- 1) адреналин
- 2) инсулин
- 3) тиреотропин
- 4) иммуноглобулин

78. Какой из перечисленных гормонов секретируется надпочечниками?

- 1) адреналин
- 2) инсулин
- 3) иммуноглобулин
- 4) тиреотропин

79. Какая из перечисленных функций регулируется вилочковой железой?

- 1) содержание сахара в крови
- 2) сердечная деятельность
- 3) функционирование иммунной системы
- 4) водно-солевой обмен

80. Что из перечисленного регулируется щитовидной железой?

- 1) менструальный цикл
- 2) сердечная деятельность
- 3) содержание сахара в крови
- 4) водно-солевой обмен

81. В продолговатом мозгу находится нервный центр регуляции

- 1) слуха
- 2) координации движений
- 3) зрения
- 4) слюноотделения

82. Клетки какого органа образуют гормоны?

- 1) гипофиза
- 2) слюнной железы
- 3) желудка
- 4) печени

83. Рефлекторная дуга начинается с

- 1) вставочного нейрона
- 2) рабочего органа
- 3) рецептора
- 4) исполнительного нейрона

84. Чем образовано серое вещество спинного мозга?

- 1) телами нейронов и их дендритами
- 2) аксонами нейронов
- 3) сократительными волокнами
- 4) соединительной тканью

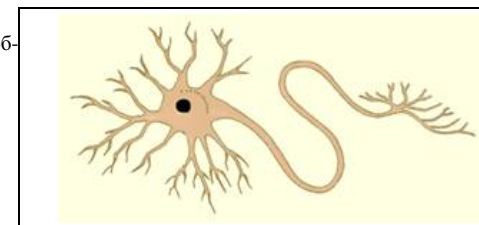
85. Как называется орган, объединяющий деятельность нервной и эндокринной систем?

- 1) спинной мозг
- 2) большие полушария
- 3) гипоталамус
- 4) печень

86. С деятельностью какого отдела мозга связаны безусловные пищевые рефлексы?

- 1) мозжечка
- 2) заднего
- 3) среднего
- 4) продолговатого

87. В составе какой ткани можно наблюдать изображённую на рисунке клетку?



1)	нервной
2)	проводящей
3)	соединительной
4)	основной

88.

Полушария, борозды и извилины имеются в строении

1)	мозжечка
2)	спинного мозга
3)	моста
4)	среднего мозга

89.

Парасимпатический отдел входит в состав

1)	эндокринных желёз
2)	вегетативной нервной системы
3)	конечного мозга
4)	соматической нервной системы

90.

Женские половые гормоны секретируются

1)	поджелудочной железой
2)	вилочковой железой
3)	яичниками
4)	щитовидной железой