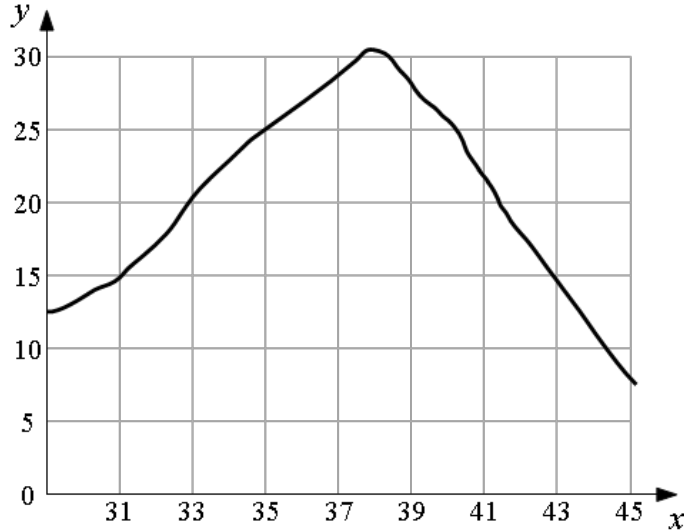


Задания**Задания Д В24 № 5931**

Изучите график зависимости скорости химической реакции в живом организме от температуры (по оси x отложена температура организма (в °C), а по оси y — относительная скорость химической реакции (в усл. ед.)).

При какой температуре тела живого организма (из перечисленных ниже значений) относительная скорость химических реакций составляет 25 усл. ед.?

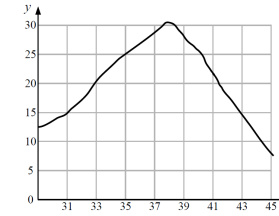


1)	35 °C
2)	36 °C
3)	37 °C
4)	38 °C

Пояснение.

Это задание ещё не решено, приводим решение прототипа.

Изучите график зависимости скорости химической реакции в живом организме от температуры (по оси x отложена температура организма (в °C), а по оси y — относительная скорость химической реакции (в усл. ед.)).



При какой температуре тела живого организма (из перечисленных ниже значений) относительная скорость химических реакций составляет 25 усл. ед.?

- 1) 35 °C
- 2) 36 °C
- 3) 37 °C
- 4) 38 °C

Находим точки пересечения линии идущей от 25 усл.ед до графика, затем опускаем ось вниз и получаем 35 °C.

Правильный ответ указан под номером 1.

[Прототип задания](#)