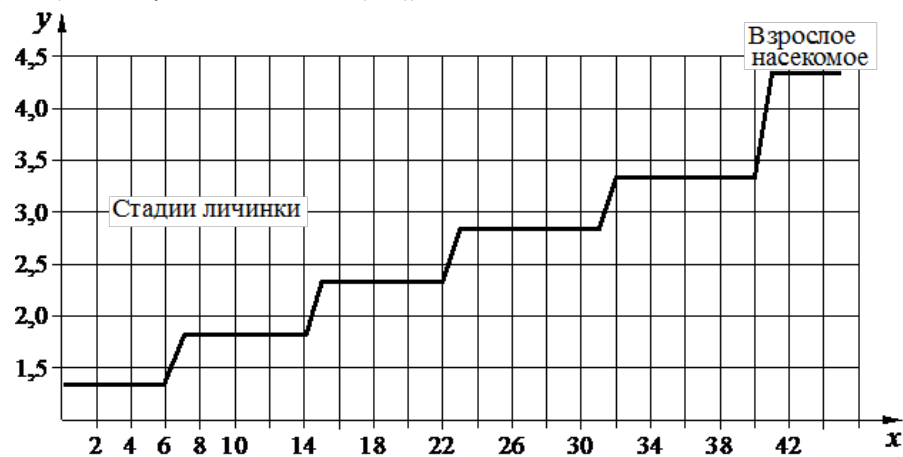


Задания**Задания Д В24 № 6476**

Изучите график зависимости роста насекомого от продолжительности жизни (по оси x отложено время (в днях), а по оси y — длина насекомого (в см)).



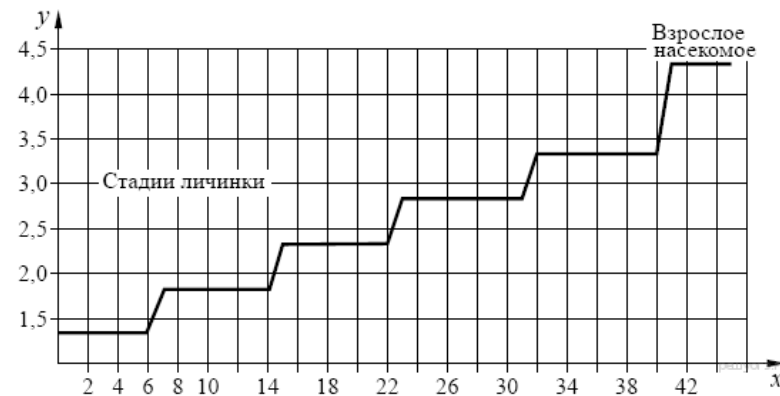
Какое из предложенных описаний наиболее точно отражает данную зависимость с 14 по 22 день развития личинки насекомого?

1)	равномерно растёт в течение всего времени
2)	не изменяет своих размеров
3)	резко увеличивается в размере, после чего рост прекращается
4)	резко увеличивается в размере, после чего наступает плавное увеличение роста

Пояснение.

Это задание ещё не решено, приводим решение прототипа.

Изучите график зависимости роста насекомого от продолжительности жизни (по оси x отложено время (в днях), а по оси y — длина насекомого (в см)).



Какое из предложенных описаний наиболее точно отражает данную зависимость с 14 по 22 день развития личинки насекомого?

- 1) резко увеличивается в размере, после чего наступает плавное увеличение роста
- 2) равномерно растёт в течение всего времени
- 3) не изменяет своих размеров
- 4) резко увеличивается в размере, после чего рост прекращается

Изучаем график в интервале с 14 по 22 день развития личинки насекомого по оси x — личинка резко увеличивается в размере, после чего рост прекращается.

Правильный ответ указан под номером 4.

[Прототип задания](#)