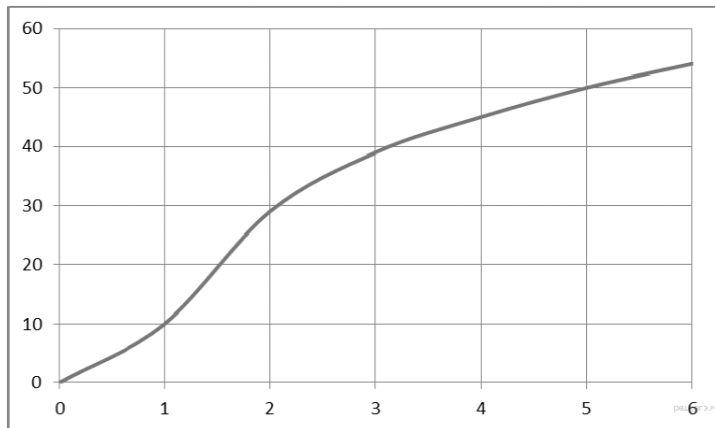


Задания

Задания Д20 № 1706

Известно, что у львов охотятся самки, причём охотятся они группой, атакуя жертву с разных сторон. На графике представлена зависимость успешности охоты (количество успешных охот выражено в процентах от общего числа попыток поймать добычу) от количества самок в прайде (по оси X отложено количество самок, а по оси Y — успешность охоты).



Определите, какое число самок должно быть в прайде, чтобы как минимум половина охот заканчивалась успехом.

- 1) 3
- 2) 4
- 3) 5
- 4) 6

Пояснение.

На графике 50% соответствует 5 самкам

Правильный ответ указан под номером 3.