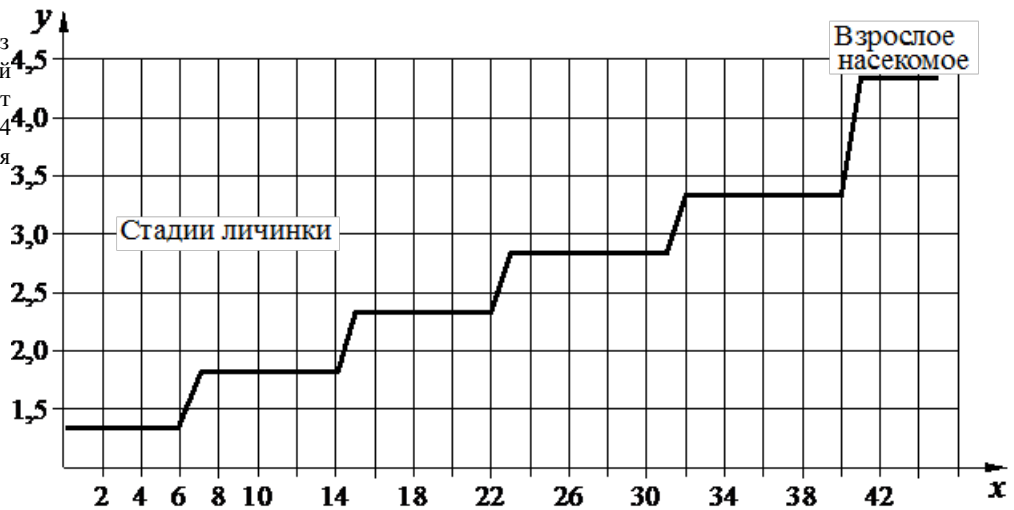


## Варианты заданий

1. Изучите график зависимости роста насекомого от продолжительности жизни (по оси  $x$  отложено время (в днях), а по оси  $y$  – длина насекомого (в см)).

Какое из предложенных описаний наиболее точно отражает данную зависимость с 14 по 22 день развития личинки насекомого?



1)	равномерно растёт в течение всего времени
2)	не изменяет своих размеров
3)	резко увеличивается в размере, после чего рост прекращается
4)	резко увеличивается в размере, после чего наступает плавное увеличение роста