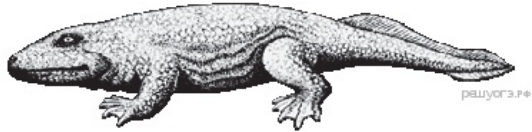


## Задания

### Задание 15 № 725

На рисунке изображено реконструированное ископаемое животное — ихтиостега.



Многие учёные считают его ископаемой переходной формой между древними

- 1) земноводными и птицами
- 2) рыбами и земноводными
- 3) рыбами и пресмыкающимися
- 4) пресмыкающимися и птицами

#### Пояснение.

Ихтиостега — род ранних тетрапод, живший в верхнем девонском периоде, около 367–362,5 млн лет назад, и представляющий собой первое промежуточное звено между рыбами и амфибиями.

Правильный ответ указан под номером 2.