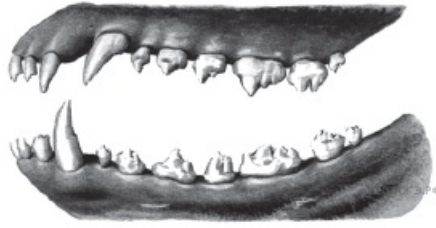


Задания

Задание 5 № 1095

На рисунке изображена зубная система животного. Представители какого класса обладают таким набором зубов?



- 1) Пресмыкающиеся
- 2) Брюхоногие
- 3) Земноводные
- 4) Млекопитающие

Пояснение.

Млекопитающие имеют дифференцированные зубы.

Правильный ответ указан под номером 4.