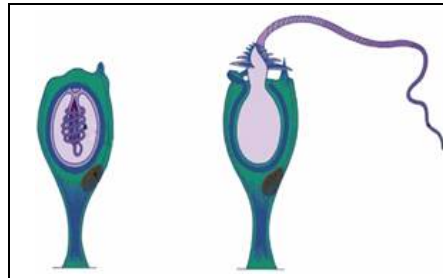


Задания

Задания Д В24 № [6685](#)

Что изображено на рисунке?

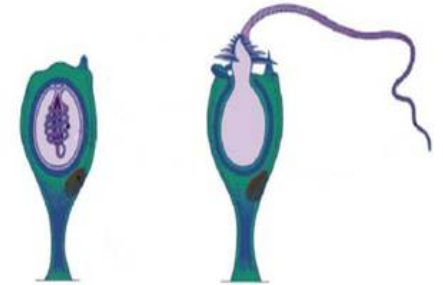


1)	одноклеточные организмы
2)	финны
3)	стрекательные клетки
4)	корневые волоски

Пояснение.

Это задание ещё не решено, приводим решение прототипа.

Что изображено на рисунке?



- 1) одноклеточные организмы
- 2) финны бычьего цепня
- 3) стрекательные клетки гидры
- 4) корневые волоски

На рисунках изображены стрекательные клетки гидры.

Стрекательная клетка имеет стрекательную капсулу, заполненную ядовитым веществом. Внутри капсулы ввёрнута стрекательная нить. На поверхности клетки находится чувствительный волосок, при его раздражении нить выбрасывается и поражает жертву. После выстреливания нити клетки погибают, а из промежуточных клеток образуются новые.

На первом рисунке стрекательная нить свернута, а на втором — после выстреливания.

Ответ: 3

[Прототип задания](#)