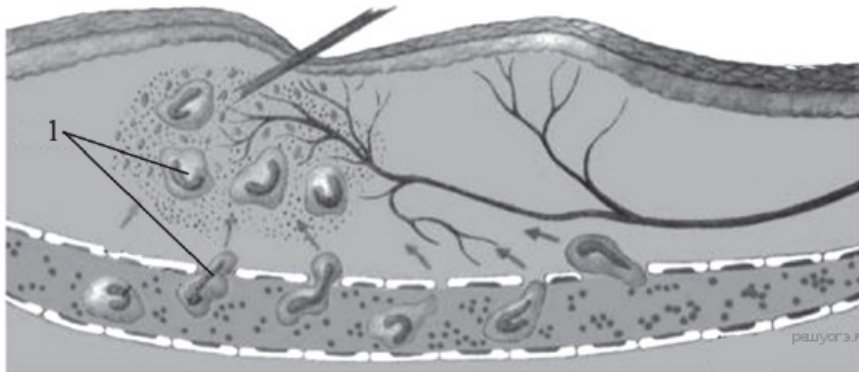


Задания

Задание 9 № 844

Рассмотрите схему воспалительного процесса.



Что на ней обозначено под цифрой 1?

- 1) лейкоциты
- 2) нервы
- 3) бактерии
- 4) кровеносные сосуды

Пояснение.

Лейкоциты — белые кровяные клетки. Все виды лейкоцитов способны к активному амебoidalному движению и могут переходить через стенку капилляров и проникать в ткани, где они поглощают и переваривают чужеродные частицы.

Правильный ответ указан под номером 1.