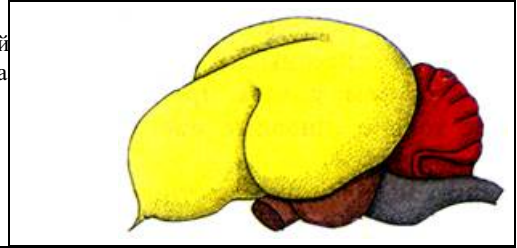


## Варианты заданий

1.

Если в процессе эволюции у животного сформировался головной мозг, изображённый на рисунке, то его кровеносная система должна иметь



|    |   |
|----|---|
| 1) | двухкамерное сердце и один круг кровообращения    |
| 2) | трёхкамерное сердце и один круг кровообращения    |
| 3) | трёхкамерное сердце и два круга кровообращения    |
| 4) | четырёхкамерное сердце и два круга кровообращения |