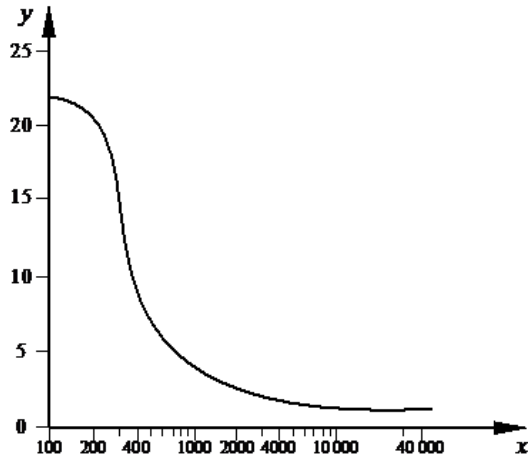


**Задания****Задания Д В24 № 6069**

Изучите график зависимости интенсивности обмена веществ от длины беговой дистанции, в которой участвует легкоатлет (по оси  $x$  отложена длина дистанции (в м), а по оси  $y$  — интенсивность обмена веществ (в кВт)).

На какой дистанции интенсивность обмена веществ легкоатлета составит 10 кВт?

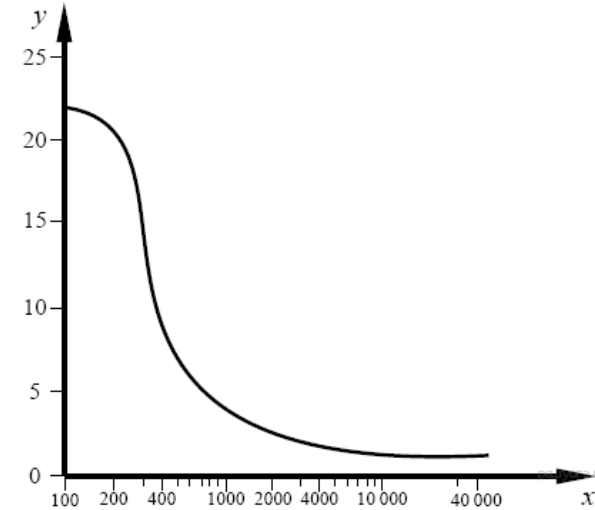


1)	500 м
2)	200 м
3)	800 м
4)	400 м

**Пояснение.**

Это задание ещё не решено, приводим решение прототипа.

Изучите график зависимости интенсивности обмена веществ от величины беговой дистанции, в которой участвует легкоатлет (по оси  $x$  отложена длина дистанции (в м), а по оси  $y$  — интенсивность обмена веществ (в кВт)).



На какой дистанции интенсивность обмена веществ легкоатлета составит 10 кВт?

- 1) 500 м
- 2) 200 м
- 3) 800 м
- 4) 400 м

Изучив график зависимости интенсивности обмена веществ от длины беговой дистанции, в которой участвует легкоатлет — по оси  $y$  находим показатель 10 кВт, проводим воображаемую линию до пересечения с графиком и находим показатель на оси  $x$  — получаем 400 м.

Правильный ответ указан под номером 4.

[Прототип задания](#)