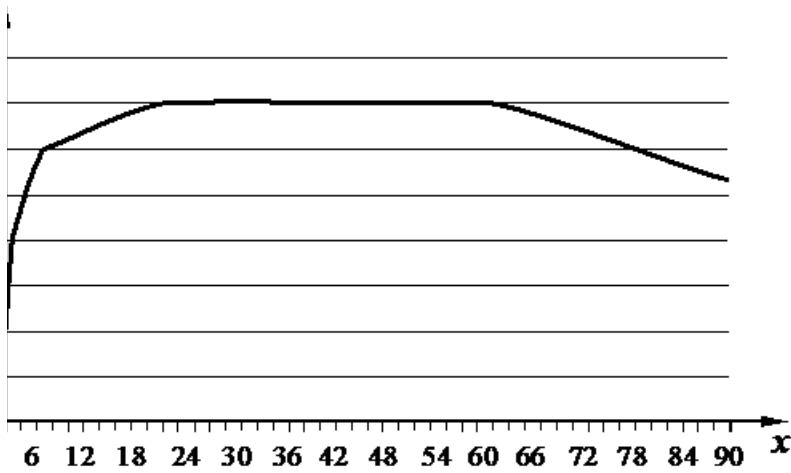


Каталог заданий

1.

Изучите график возрастного изменения веса головного мозга у людей (по оси x отложен возраст (в годах), а по оси y – масса головного мозга (в г)).



Какое из предложенных описаний наиболее точно отражает данную зависимость с 36 до 69 лет?

1)	остаётся неизменной
2)	незначительно увеличивается
3)	сначала не изменяется, а потом медленно снижается
4)	медленно снижается на всём протяжении времени