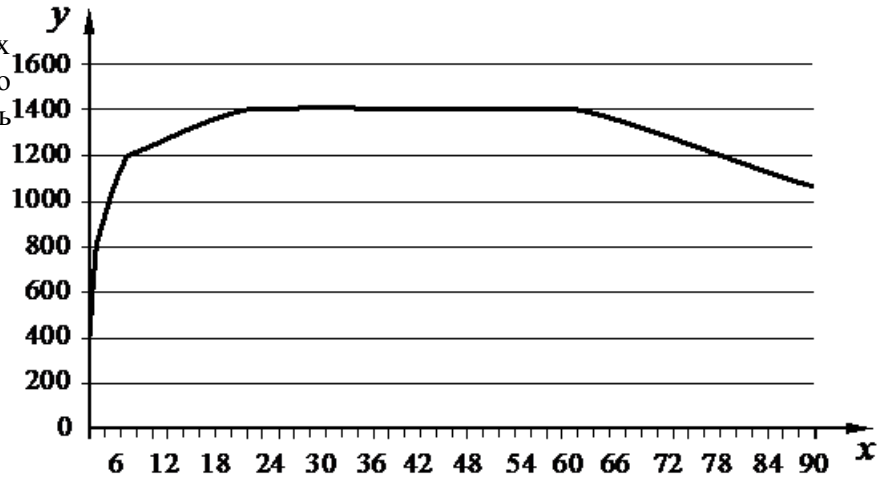


## Каталог заданий

1.

Изучите график возрастного изменения веса головного мозга у людей (по оси  $x$  отложен возраст (в годах), а по оси  $y$  – масса головного мозга (в г)).

Какое из предложенных описаний наиболее точно отражает данную зависимость с 36 до 69 лет?



1)	остаётся неизменной
2)	незначительно увеличивается
3)	сначала не изменяется, а потом медленно снижается
4)	медленно снижается на всём протяжении времени