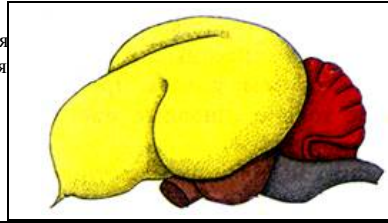


Варианты заданий

1.

Если в процессе эволюции у животного сформировался головной мозг, изображённый на рисунке, то его кровеносная система должна иметь



1)	двухкамерное сердце и один круг кровообращения
2)	трёхкамерное сердце и один круг кровообращения
3)	трёхкамерное сердце и два круга кровообращения
4)	четырёхкамерное сердце и два круга кровообращения