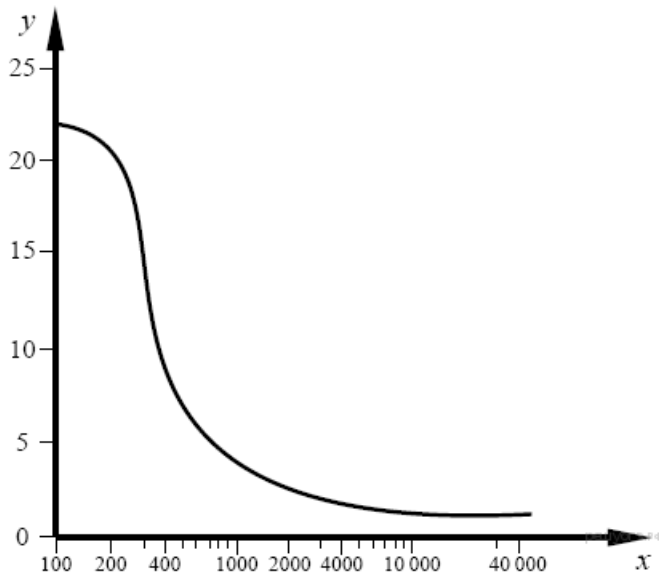


Задания

Задания Д20 № 534

Изучите график зависимости интенсивности обмена веществ от длины беговой дистанции, в которой участвует легкоатлет (по оси x отложена длина дистанции (в м), а по оси y — интенсивность обмена веществ (в кВт)).



Какова интенсивность обмена веществ у легкоатлета, финиширующего на дистанции 400 м?

- 1) 3 кВт
- 2) 6 кВт
- 3) 10 кВт
- 4) 14 кВт

Пояснение.

Изучив график зависимости интенсивности обмена веществ от длины беговой дистанции, в которой участвует легкоатлет — по оси x находим показатель 400 м, проводим воображаемую линию до пересечения с графиком и находим показатель на оси y — получаем 10 кВт.

Правильный ответ указан под номером 3.