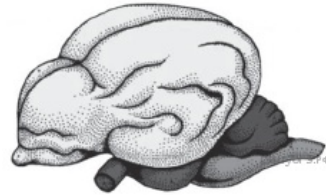


## Задания

### Задание 15 № 757

Если в процессе эволюции у животного сформировался головной мозг, изображённый на рисунке, то его кровеносная система должна иметь

- 1) двухкамерное сердце и один круг кровообращения
- 2) трёхкамерное сердце и один круг кровообращения
- 3) трёхкамерное сердце и два круга кровообращения
- 4) четырёхкамерное сердце и два круга кровообращения



### Пояснение.

На рисунке изображен мозг птицы, у птиц — четырёхкамерное сердце и два круга кровообращения.

Правильный ответ указан под номером 4.