

Задания**Задание 26 № 731**

Расположите в правильном порядке элементы рефлекторной дуги коленного рефлекса человека. В ответе запишите соответствующую последовательность цифр.

- 1) двигательный нейрон
- 2) чувствительный нейрон
- 3) спинной мозг
- 4) рецепторы сухожилия
- 5) четырёхглавая мышца бедра

Пояснение.

Рефлекторная дуга (нервная дуга) — путь, проходимый нервными импульсами при осуществлении рефлекса. Коленный рефлекс — это безусловный рефлекс, относящийся к группе рефлексов растяжения. Коленный рефлекс возникает при непродолжительном растяжении четырёхглавой мышцы бедра, вызванном лёгким ударом по сухожилию этой мышцы под надколенником. При ударе сухожилие растягивается, действуя в свою очередь на мышцу-разгибатель, что вызывает непроизвольное разгибание голени. Коленный рефлекс является классическим примером двунейронного рефлекса.

Порядок следующий: рецепторы сухожилия → чувствительный нейрон → спинной мозг → двигательный нейрон → четырёхглавая мышца бедра.

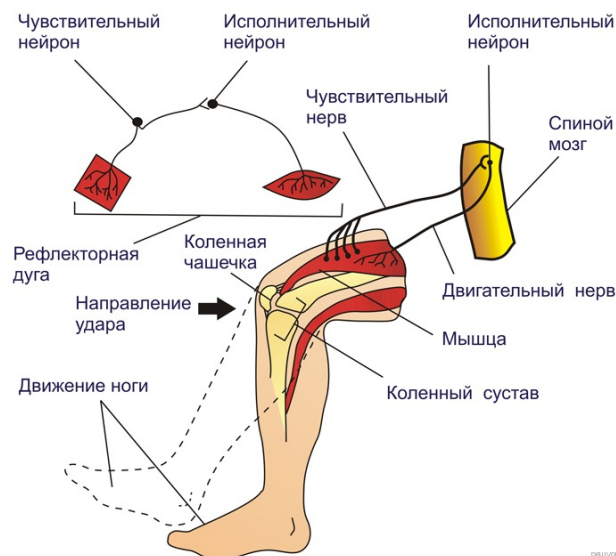


Рис. с сайта <http://files.school-collection.edu.ru>.

Ответ: 42315.

.

Поделиться

.