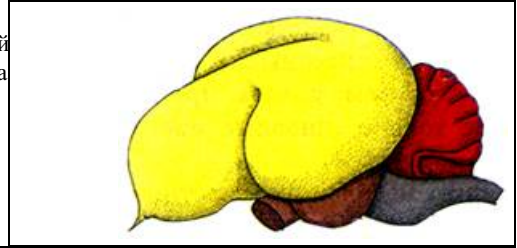


## Задания

### Задания Д В24 № 4694

Если в процессе эволюции у животного сформировался головной мозг, изображённый на рисунке, то его кровеносная система должна иметь



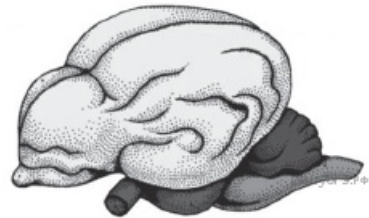
1)	двухкамерное сердце и один круг кровообращения
2)	трёхкамерное сердце и один круг кровообращения
3)	трёхкамерное сердце и два круга кровообращения
4)	четырёхкамерное сердце и два круга кровообращения

#### Пояснение.

Это задание ещё не решено, приводим решение прототипа.

Если в процессе эволюции у животного сформировался головной мозг, изображённый на рисунке, то его кровеносная система должна иметь

- 1) двухкамерное сердце и один круг кровообращения
- 2) трёхкамерное сердце и один круг кровообращения
- 3) трёхкамерное сердце и два круга кровообращения
- 4) четырёхкамерное сердце и два круга кровообращения



На рисунке изображен мозг птицы, у птиц — четырёхкамерное сердце и два круга кровообращения.

Правильный ответ указан под номером 4.

[Прототип задания](#)